

Puntelli e Ponteggi

Shoring props and Scaffolding



COMIPONT
we build your success





COMIPONT
we build your success



HISTOR LA STORIA

**“Devi imparare le regole del gioco.
E poi devi giocarci meglio di chiunque altro”**

**“You must learn the rules of the game.
And then you have to play better than anyone else”**

Albert Einstein



Y

La nostra storia inizia nel 1967 a Bagnolo Mella in provincia di Brescia.

Abbiamo iniziato producendo manicotti per puntelli come conto terzi, successivamente nel 1984 abbiamo fondato la Comipont s.p.a.

Fin da subito abbiamo prodotto puntelli e ponteggi, il nostro mercato principale era quello italiano.

Nel 2000 abbiamo iniziato ad espandere la nostra rete commerciale rivolgendoci al mercato Europeo: Francia, Olanda, Svizzera, Slovenia, Croazia e Romania sono stati i primi paesi.

Dal 2009 vendiamo puntelli e ponteggi ovunque nel mondo ponendoci al primo posto nel mercato Africano e quello Europeo.

Nel 2016 i nostri puntelli ad alta portata hanno ottenuto la certificazione DIN EN1065; proprio questa certificazione ci ha permesso di entrare in nuovi mercati, da allora la nostra rete di vendite si estende in 54 paesi nel mondo.

I continui investimenti in qualità e processi produttivi ci ha permesso di ottenere partner di importanza internazionale.

Our story begins in 1967 in Bagnolo Mella in the province of Brescia.

We started by producing sleeves for props as subcontractors, then in 1984 we founded Comipont s.p.a.

We immediately produced props and scaffolding, our main market was the Italian one.

In 2000 we started to expand our commercial network to the European market: France, Holland, Switzerland, Slovenia, Croatia and Romania were the first countries.

Since 2009, we have been selling props and scaffolding everywhere in the world, placing us first in the African and European markets.

In 2016 our heavy duty props have obtained DIN EN1065 certification; precisely this certification has allowed us to enter new markets, since then our sales network has extended to 54 countries in the world.

The continuous investments in quality and production processes has allowed us to obtain partners of international importance.



COMPANY PHILOSOPHY

La continua ricerca e sviluppo di nuove tecnologie, nuovi prodotti e nuove tecniche di produzione è alla base della filosofia Comipont .

Non solo produttività, ma qualità, efficienza e affidabilità sono i nostri punti di forza.

La fiducia in un'azienda si ottiene tramite concetti fondamentali che abbiamo implementato nel corso degli anni, solidità, versatilità, competitività e concretezza; questi sono i valori che hanno permesso a Comipont di distinguersi da tutte le altre realtà presenti sul mercato.

Dal 1984 dedicati ad aiutare le imprese a costruire le proprie idee

The continuous research and development of new technologies, new products and new technical production are the basis of the Comipont philosophy. Not just productivity, but quality, efficiency and reliability are our strengths.

Trust in a company is achieved through fundamental concepts that we have implemented over the years, solidity, versatility, competitiveness and concreteness; these are the values that allowed Comipont to stand out from all the other realities on the market.

Since 1984 we are committed to help construction companies to build their ideas



Ricerca e sviluppo sono le basi della nostra continua innovazione tecnologica che viene utilizzata per migliorare i nostri prodotti, crearne di nuovi e migliorare i processi di produzione.

Research and development are the roots of our continuous technological innovation that is used to improve our products, create new one sand improve production processes.

“Il miglior modo per prevedere il futuro è crearlo”

“The best way to predict the future is to create it”

Peter F. Drucker

LOOK TO THE FUTURE

Focalizzati su soluzioni personalizzate
business-to-customer per aziende che
vogliono contraddistinguersi



WORLDWIDE PRESENCE

Focused on personalized
business-to-customer solutions
for companies that want to stand out

L'obiettivo principale di Comipont è quello di generare un valore unico al fine di superare le aspettative e le esigenze di oltre 50 paesi.

The Comipont's main mission is to generate a unique value in order to exceed expectations and needs of more than 50 countries.





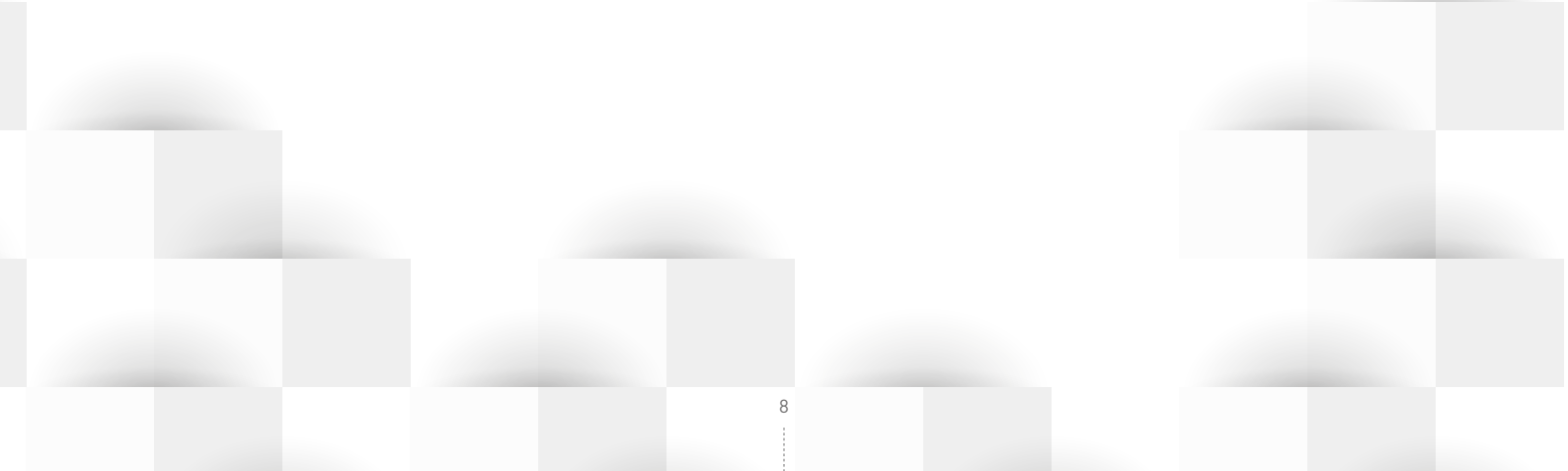
QUALITY AND TECHNOLOGY

Le Certificazioni sino ad ora acquisite dimostrano la continua attenzione di Comipont verso la qualità e gli alti standard qualitativi.

Certificazioni come il Sistema di Gestione per la Qualità ISO 9001:2015, la Certificazione dei processi di saldatura ISO 3834/2 e la Certificazione del sistema di gestione della Salute e Sicurezza sul Lavoro ISO 45001:2018 e la Certificazione per la gestione ambientale ISO 14001 sono un tassello fondamentale per l'adozione di nuove tecnologie meccaniche avanzate.

The Certifications acquired until now demonstrate Comipont's continuous attention to quality and high quality standards.

Certifications such as the Quality Management System ISO 9001: 2015, the Certification of welding processes ISO 3834/2 and the Certification of Occupational health and safety management systems ISO 45001:2018 and the Certification for Environmental Management ISO 14001 are a key points for the adoption of advanced mechanical technologies.





PUNTELLI SHORING PROPS



PUNTELLI SERIE ITALIA

SERIES "ITALIA" PROP

I nostri puntelli Serie Italia a filetto coperto vengono utilizzati in tutto il mondo per operazioni di puntellamento e ristrutturazione.

Resistente, economico e pratico nelle numerose misure disponibili, può essere abbinato a gran parte degli accessori impiegati per la costruzione di solai.

È il classico puntello telescopico italiano a piastra piana o bombata, verniciato ad immersione di colore rosso e su richiesta è possibile averlo anche zincato. È venduto in pacchi da 50 pezzi.

Grazie alla Nostra esperienza sviluppata nel corso degli anni, e ai continui investimenti nella ricerca e lo sviluppo di materiali e metodi produttivi, forniamo un prodotto molto economico ma allo stesso tempo caratterizzato dalla qualità del 100% Made in Italy.

Our "Serie Italia" Props with covered thread are used all over the world for shoring and restructuring operations.

Resistant, inexpensive and functional, these props are available in many sizes, can be combined with the most of the accessories used for the construction of slabs.

They are the classic Italian flat-plate (or rounded) telescopic props, immersion painted with red color and on request it is possible to have them also galvanized. They are sold in bundles of 50 pieces each.

Thanks to our experience developed over the years, and continuous investments in research and development of materials and production methods, we provide a very economical product but at the same time characterized by the worldwide recognized expression "100% Made in Italy" synonymous with reliability and quality.

Caratteristiche	Characteristics
Tubo interno Ø 48,3 [mm] realizzato in acciaio S235JR secondo la normativa UNI EN 10219-1/2	Inner tube Ø48,3 [mm] made in steel S235JR according to the norm UNI EN 10219-1/2
Tubo esterno Ø 56 [mm] realizzato in acciaio S235JR secondo la normativa UNI EN 10219-1/2	Outer tube Ø56 [mm] made in steel S235JR according to the norm UNI EN 10219-1/2
Tubo interno forato ogni 100 [mm] per regolare l'estensione del puntello	Inner tube drilled every 100 [mm] to settle the prop extension
Gancio per il fissaggio Ø 11 [mm] Realizzato in acciaio S235JR	Fixed hook Ø 11 [mm] made in steel S235JR
Piastra 120x120x4 [mm] Piana o Bombata - Marcata "Made in Italy"	Plate 120 x 120 x 4 [mm] flat or rounded - Marked "Made in Italy"
Verniciato Rosso Ral 3009	Red painted Ral 3009
Manicotto di regolazione in acciaio	Adjustable sleeve in steel
Disponibile un vasto assortimento di accessori	A wide range of accessories is available

Su richiesta	On request
Manicotto in ghisa	Cast iron sleeve
Rinforzo al piede per irrobustire la parte inferiore del puntello	Reinforcement of 150 mm at the base of the external tube
Zincatura a caldo o elettrolitica	Hot dip galvanization or electrolytic galvanized
Testa a "U"	"U" top plate
Piastra da 5 [mm]	5 [mm] plate

Tipo Puntello Prop Type	P80	P130	P180
Codice Prodotto Product Code	PP080	PP130	PP180
Lunghezza minima puntello Minimum Prop Length	500 [mm]	800 [mm]	1100 [mm]
Lunghezza massima puntello Maximum Prop Length	800 [mm]	1300 [mm]	1800 [mm]
Peso (verniciato) Weight (painted)	4,00 [Kg]	5,00 [Kg]	6,20 [Kg]

Tabella delle portate del puntello [KN] (Fattore di sicurezza = 1,65) Table of maximum capacity load of prop [KN] (Safety factor = 1,65)			
Estensione [mm] Extension [mm]			
500	15,62		
600	15,62		
700	15,62		
800	15,62	15,62	
900		15,62	
1000		15,62	
1100		15,62	15,62
1200		15,62	15,62
1300		15,62	15,62
1400			15,62
1500			15,62
1600			15,62
1700			15,62
1800			15,62



Tipo Puntello Prop Type	P270	P290	P300	P320
Codice Prodotto Product Code	PP270	PP290	PP300	PP320
Lunghezza minima puntello Minimum Prop Length	1500 [mm]	1600 [mm]	1700 [mm]	1800 [mm]
Lunghezza massima puntello Maximum Prop Length	2700 [mm]	2900 [mm]	3000 [mm]	3200 [mm]
Peso (verniciato) Weight (painted)	8,00 [Kg]	8,30 [Kg]	8,60 [Kg]	8,90 [Kg]



Tabella delle portate del puntello [KN] (Fattore di sicurezza = 1,65)
Table of maximum capacity load of prop [KN] (Safety factor = 1,65)

Estensione [mm] Extension [mm]				
1500	15,62			
1600	15,62	15,62		
1700	15,62	15,62	15,62	
1800	15,62	15,62	15,62	15,62
1900	15,62	15,62	15,62	15,62
2000	15,62	15,62	15,62	15,62
2100	15,62	15,62	15,62	15,62
2200	15,62	15,62	15,62	15,62
2300	15,62	15,62	15,62	15,62
2400	15,62	15,62	15,62	15,62
2500	15,62	15,62	15,62	15,62
2600	14,60	14,98	15,15	15,62
2700	13,80	13,90	14,18	15,62
2800		13,22	13,64	15,15
2900		13,05	13,21	13,94
3000			12,06	12,73
3100				11,79
3200				10,85



Tipo Puntello Prop Type	P350	P400	P450	P500
Codice Prodotto Product Code	PP350	PP400	PP450	PP500
Lunghezza minima puntello Minimum Prop Length	2000 [mm]	2200 [mm]	2470 [mm]	2710 [mm]
Lunghezza massima puntello Maximum Prop Length	3500 [mm]	4000 [mm]	4500 [mm]	5000 [mm]
Peso (verniciato) Weight (painted)	9,80 [Kg]	10,80 [Kg]	12,00 [Kg]	13,00 [Kg]

Tabella delle portate del puntello [KN] (Fattore di sicurezza = 1,65)
Table of maximum capacity load of prop [KN] (Safety factor = 1,65)

Estensione [mm] Extension [mm]				
1900				
2000	15,62			
2100	15,62			
2200	15,62	15,62		
2300	15,62	15,62		
2400	15,62	15,62	15,62	
2500	15,62	15,62	15,62	
2600	15,62	15,62	15,62	
2700	14,85	15,62	15,62	
2800	13,94	15,15	15,62	15,62
2900	13,03	13,94	15,62	15,62
3000	12,12	13,33	14,55	15,62
3100	11,82	12,48	13,70	15,62
3200	10,91	11,88	12,73	15,62
3300	8,14	10,00	10,47	15,62
3400	8,14	8,61	10,21	15,15
3500	8,14	8,58	9,63	13,68
3600		8,55	9,10	12,22
3700		8,51	8,62	11,17
3800		6,87	8,53	10,12
3900		6,52	8,10	9,35
4000		6,20	7,58	8,59
4100			7,03	7,99
4200			6,36	7,39
4300			6,00	6,93
4400			5,52	6,46
4500			5,04	6,08
4600				5,70
4700				5,38
4800				5,06
4900				4,73
5000				4,53
5100				
5200				
5300				
5400				
5500				



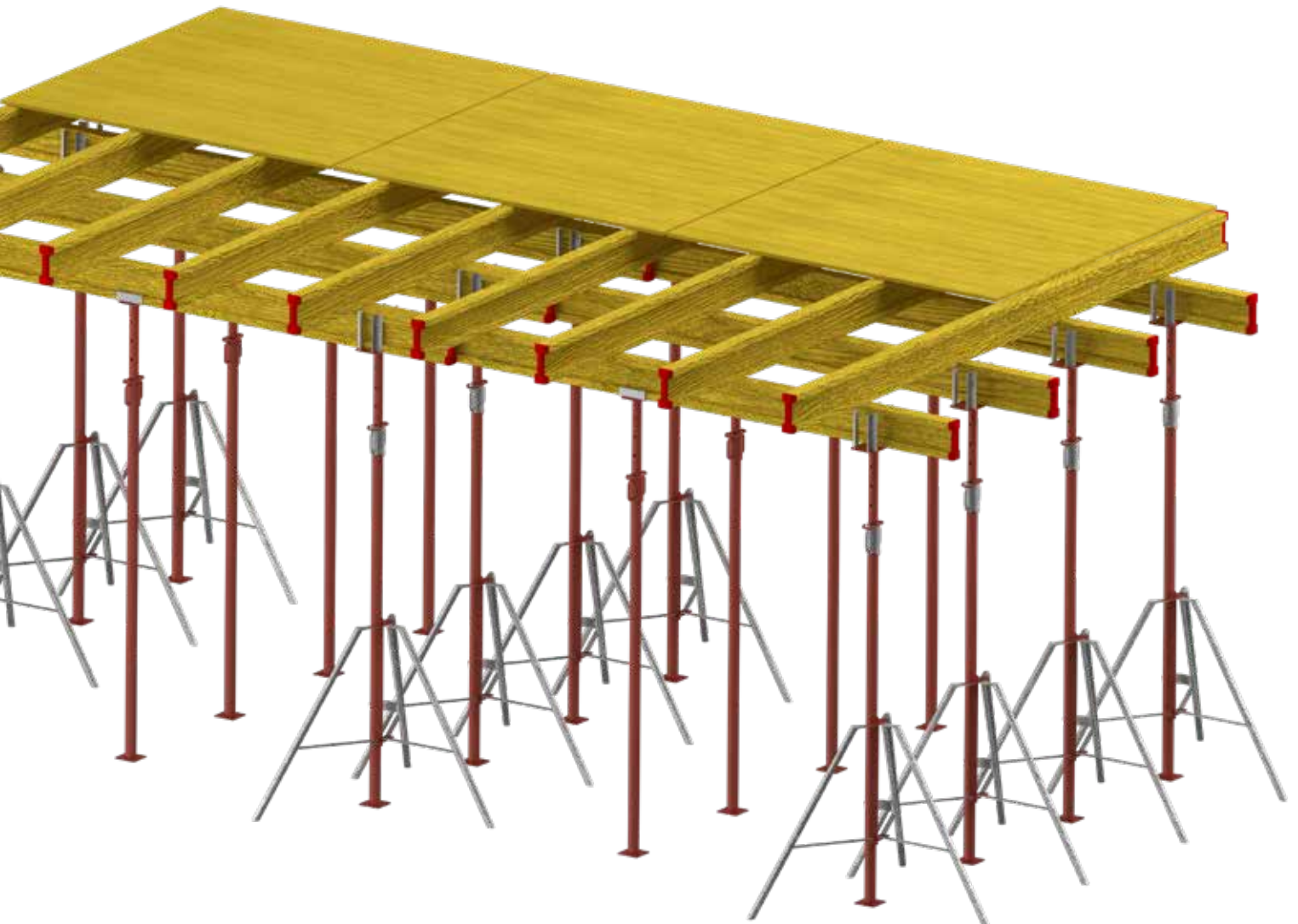


Soluzioni Personalizzate

L'automazione all'interno di Comipont permette di realizzare puntelli con forca, croce, puntelli con tubi rinforzati, puntelli con manicotto in ghisa, puntelli con antisfilo. Per qualsiasi richiesta speciale contattate il nostro ufficio tecnico.

Special Solutions

The automation allows Comipont to realize props with fork, props with reinforced tubes, props with cast iron sleeve, props with anti-slip system. For any special request, please contact our technical department.





PUNTELLI ALTA PORTATA DIN EN 1065

DIN EN 1065 HEAVY DUTY PROPS

I nostri puntelli classe A - B - D - E a filetto scoperto sono certificati secondo la Normativa DIN EN 1065.

Per soddisfare qualsiasi richiesta, produciamo 4 classi diverse di puntelli conformi alla normativa DIN EN 1065.

I puntelli classe A, i più leggeri ed economici a portata variabile, disponibili sia a filetto coperto che a filetto scoperto; i puntelli classe B, sempre a portata variabile ma con carichi maggiori rispetto ai classe A; i classe D che garantiscono una portata di almeno 20 kN a tutte le estensioni; infine i classe E, i più robusti, che garantiscono una portata di almeno 30 kN a tutte le estensioni.

Per la produzione utilizziamo materie prime prodotte secondo la normativa UNI EN 10219, abbinata a macchinari innovativi che garantiscono un'elevata qualità e sicurezza dei prodotti. I puntelli DIN EN 1065 vengono impiegati in tutto il mondo per operazioni di puntellamento e ristrutturazione, inoltre grazie alla nostra flessibilità possiamo creare puntelli personalizzati per dealer e aziende di noleggio.

Our props class A-B-D-E uncovered thread are certified, and "Ü" marked, according to DIN EN 1065.

To satisfy any request, we produce 4 different classes of props, which vary according to the different load capacities: Class A, the lightest with variable flow rate, available with covered thread or external thread. Class B as for Class A have a variable flow rate but with higher capacity load. Class D with a guaranteed range of 20 kN and Class E, the most robust with its 30 kN payload.

In our production process we use raw material made in accordance with UNI EN 10219 norm, combined with innovative machineries that guarantee high quality standard and the safety of products.

DIN EN 1065 props are used worldwide for shoring and restructuring operations. Moreover, thanks to our flexibility, we can create customized props for dealers and rental Companies.

Caratteristiche	Characteristics
Conforme con la Normativa DIN EN 1065	Complies with the DIN EN 1065 Norm
Marchio "Ü" stampato sulla maniglia, necessario per l'utilizzo in Germania	"Ü" marking on the handle nut, essential to use in Germany
Tubo interno Ø 48,3/63,5/76,1 [mm] realizzato in acciaio S235JR secondo la normativa UNI EN 10219-1/2	Inner tube Ø48,3/63,5/76,1 [mm] made in steel S235JR according to the norm UNI EN 10219-1/2
Tubo esterno Ø 60,3/76,1/88,9 [mm] realizzato in acciaio S235JR secondo la normativa UNI EN 10219-1/2	Outer tube Ø60,3/76,1/88,9 [mm] made in steel S235JR according to the norm UNI EN 10219-1/2
Gancio per il fissaggio Ø 14/16 [mm] Realizzato in acciaio S235JR	Hook Ø 14/16 [mm] made in steel S235JR
Sistema di sicurezza anti-cesoiamento della mano	Hand safety system
Sistema di sicurezza anti-sfilamento del tubo interno	Inner tube anti-extraction system
Ghiera regolabile in acciaio forgiato, maniglia e gancio zincati	Adjustable forged steel nut, handle and hook galvanized
Tubo interno forato ogni 100 mm per regolare l'estensione del puntello	Inner tube drilled every 100 [mm] to settle the prop extension
Disponibili in altezze comprese da 1,80 a 5,50 m	A wide range of dimensions from 1,80 to 5,50 m
Filetto scoperto	Uncovered thread
Manuale uso e manutenzione che fornisce chiare istruzioni per l'utilizzo, l'assemblaggio e il trattamento dei puntelli	Our user and maintenance manual provides clear instructions concerning the use, the assembly and the treatment of props
Disponibile un vasto assortimento di accessori	A wide range of accessories available

Su richiesta	On request
Applicazione di adesivi con logo del cliente	Customized stickers application
Ghiera verniciata epossidica	Epoxy painted nut
Sganciatore - sgancio rapido	Quick release

Puntello EN 1065 Prop Type EN 1065	A25	A30	A35	A40
Codice Prodotto Product Code	A250 / A250E	A300 / A300E	A350 / A350E	A400 / A400E
Lunghezza minima puntello Minimum Prop Length	1600 [mm]	1800 [mm]	2100 [mm]	2300 [mm]
Lunghezza massima puntello Maximum Prop Length	2500 [mm]	3000 [mm]	3500 [mm]	4000 [mm]
Peso (verniciato) Weight (painted)	11,00 / 11,60 [Kg]	12,60 / 13,10 [Kg]	14,00 / 14,70 [Kg]	15,50 / 16,20 [Kg]

Code: A

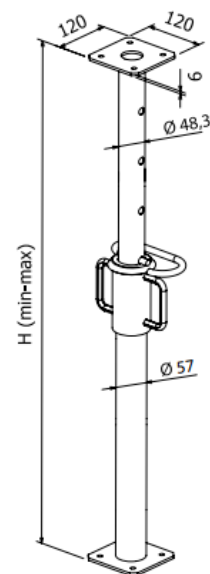
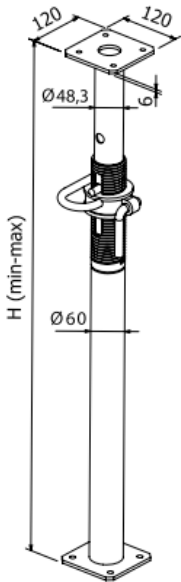


Tabella delle portate del puntello [KN] (Fattore di sicurezza = 1,65)
Table of maximum capacity load of prop [KN] (Safety factor = 1,65)

Estensione [mm] Extension [mm]	Top	Bottom	Top	Bottom	Top	Bottom	Top	Bottom
1600	31,72	31,72						
1700	31,72	31,72						
1800	31,72	31,72	31,72	31,72				
1900	31,72	31,72	31,72	31,72				
2000	31,72	31,72	31,72	31,72				
2100	31,72	31,72	31,72	31,72	31,72	31,72		
2200	31,19	31,72	31,19	31,72	31,19	31,72		
2300	28,57	31,72	28,57	31,72	28,57	31,72	30,88	34,48
2400	26,67	31,72	26,67	31,72	26,67	31,72	28,39	34,48
2500	24,59	31,72	24,59	31,72	24,59	31,72	26,57	34,48
2600			23,05	31,72	23,05	31,72	24,59	34,48
2700			21,32	31,72	21,32	31,72	23,05	34,48
2800			20,06	31,72	20,06	31,72	21,39	34,48
2900			18,86	31,72	18,86	31,72	20,13	34,48
3000			17,58	31,72	17,58	31,72	19,01	34,48
3100					16,62	31,72	17,77	34,48
3200					15,54	30,39	16,79	32,90
3300					14,73	28,83	15,77	30,83
3400					13,81	27,11	14,93	29,35
3500					13,13	25,81	14,07	27,57
3600							13,36	26,27
3700							12,60	24,89
3800							12,00	23,77
3900							11,45	22,71
4000							10,85	21,53

Code: A---E



Puntello EN 1065 Prop Type EN 1065	A45	A50	A55	A60
Codice Prodotto Product Code	A450 / A450E	A500 / A500E	A550 / A550E	A600 / A600E
Lunghezza minima puntello Minimum Prop Length	2600 [mm]	2900 [mm]	3200 [mm]	3500 [mm]
Lunghezza massima puntello Maximum Prop Length	4500 [mm]	5000 [mm]	5500 [mm]	6000 [mm]
Peso (verniciato) Weight (painted)	16,60 / 17,90 [Kg]	18,40 / 19,70 [Kg]	19,80 / 20,60 [Kg]	21,60 / 23,00 [Kg]

Tabella delle portate del puntello [KN] (Fattore di sicurezza = 1,65)
Table of maximum capacity load of prop [KN] (Safety factor = 1,65)

Estensione [mm] Extension [mm]	A45		A50		A55		A60	
	Top	Bottom	Top	Bottom	Top	Bottom	Top	Bottom
2600	25,05	35,17						
2700	23,47	35,17						
2800	21,79	35,17						
2900	20,50	35,17	20,50	35,17				
3000	19,17	35,17	19,17	35,17				
3100	18,09	35,17	18,09	35,17	17,11	33,53		
3200	17,11	33,53	17,11	33,53	16,06	31,42		
3300	16,06	31,42	16,06	31,42	15,21	29,90		
3400	15,21	29,90	15,21	29,90	14,33	28,09		
3500	14,33	28,09	14,33	28,09	13,61	26,76	14,69	28,09
3600	13,61	26,76	13,61	26,76	12,83	25,35	13,61	26,76
3700	12,83	25,35	12,83	25,35	12,22	24,22	12,83	25,35
3800	12,22	24,22	12,22	24,22	11,55	22,90	12,22	24,22
3900	11,55	22,90	11,55	22,90	11,05	21,93	11,55	22,90
4000	11,05	21,93	11,05	21,93	10,46	21,01	11,05	21,93
4100	10,46	21,01	10,46	21,01	10,07	19,95	10,46	21,01
4200	10,07	19,95	10,07	19,95	9,64	19,19	10,07	19,95
4300	9,64	19,19	9,64	19,19	9,17	18,21	9,64	19,19
4400	9,17	18,21	9,17	18,21	8,81	17,51	9,17	18,21
4500	8,81	17,51	8,81	17,51	8,41	16,69	8,81	17,51
4600			8,41	16,69	8,01	16,05	8,41	16,69
4700			8,01	16,05	7,55	15,34	8,01	16,05
4800			7,55	15,34	7,19	14,79	7,55	15,34
4900			7,19	14,79	7,01	14,29	7,19	14,79
5000			7,01	14,29	6,73	13,71	7,01	14,29
5100					6,48	13,26	6,73	13,71
5200					6,22	12,69	6,48	13,26
5300					6,03	12,27	6,22	12,69
5400					5,77	11,79	6,03	12,27
5500							5,77	11,79
5600							5,73	11,41
5700							5,52	10,93
5800							5,35	10,51
5900							5,20	10,01
6000							5,03	9,63

Puntello EN 1065 Prop Type EN 1065	B30	B35	B40
Codice Prodotto Product Code	B300E	B350E	B400E
Lunghezza minima puntello Minimum Prop Length	1816 [mm]	2066 [mm]	2336 [mm]
Lunghezza massima puntello Maximum Prop Length	3005 [mm]	3510 [mm]	4015 [mm]
Peso (verniciato) Weight (painted)	15,70 [Kg]	17,20 [Kg]	19,60 [Kg]

Tabella delle portate del puntello [KN] (Fattore di sicurezza = 1,65) Table of maximum capacity load of prop [KN] (Safety factor = 1,65)			
Estensione [mm] Extension [mm]			
1800	30,90		
1900	30,90		
2000	30,90		
2100	28,04	30,90	
2200	25,54	29,80	
2300	23,37	27,27	30,90
2400	21,46	25,04	28,62
2500	19,78	23,08	26,38
2600	18,29	21,34	24,39
2700	16,96	19,79	22,61
2800	15,77	18,40	21,03
2900	14,70	17,15	19,60
3000	13,74	16,03	18,32
3100		15,01	17,15
3200		14,09	16,10
3300		13,25	15,14
3400		12,48	14,26
3500		11,77	13,46
3600			12,72
3700			12,04
3800			11,42
3900			10,84
4000			10,30





Puntello EN 1065 Prop Type EN 1065	D30 ECO
Codice Prodotto Product Code	LD300
Lunghezza minima puntello Minimum Prop Length	1816 [mm]
Lunghezza massima puntello Maximum Prop Length	3005 [mm]
Peso (verniciato) Weight (painted)	15,90 [Kg]

Tabella delle portate del puntello [KN] (Fattore di sicurezza = 1,65)
Table of maximum capacity load of prop [KN] (Safety factor = 1,65)

Estensione [mm] Extension [mm]	Top	Bottom
1800	37,60	37,60
1900	37,60	37,60
2000	32,70	37,60
2100	29,50	37,60
2200	27,30	37,60
2300	26,30	37,60
2400	25,80	37,60
2500	25,50	36,70
2600	25,20	34,70
2700	25,00	32,40
2800	24,60	29,80
2900	23,10	27,70
3000	20,60	25,10



Puntello EN 1065 Prop Type EN 1065	D30	D35	D40	D55
Codice Prodotto Product Code	D300	D350	D400	D550
Lunghezza minima puntello Minimum Prop Length	1725 [mm]	1978 [mm]	2244 [mm]	3033 [mm]
Lunghezza massima puntello Maximum Prop Length	3000 [mm]	3500 [mm]	4000 [mm]	5500 [mm]
Peso (verniciato) Weight (painted)	17,80 [Kg]	19,70 [Kg]	22,10 [Kg]	35,00 [Kg]

Tabella delle portate del puntello [KN] (Fattore di sicurezza = 1,65)
Table of maximum capacity load of prop [KN] (Safety factor = 1,65)

Estensione [mm] Extension [mm]	Top	Bottom	Top	Bottom	Top	Bottom	Top	Bottom
1800	37,60	37,60						
1900	37,60	37,60						
2000	37,60	37,60	37,60	37,60				
2100	37,60	37,60	37,60	37,60				
2200	37,20	37,60	37,60	37,60	37,60	37,60		
2300	35,70	37,60	37,60	37,60	37,60	37,60		
2400	34,60	37,60	37,60	37,60	37,60	37,60		
2500	33,60	37,60	37,60	37,60	37,60	37,60		
2600	32,90	37,60	36,90	37,60	37,60	37,60		
2700	32,20	37,60	35,40	37,60	37,60	37,60		
2800	31,60	37,60	34,80	37,60	37,60	37,60		
2900	30,70	37,60	34,20	37,60	37,60	37,60		
3000	29,30	34,80	33,30	37,60	37,60	37,60	37,60	37,60
3100			32,10	37,60	36,40	37,60	37,60	37,60
3200			30,30	37,60	35,20	37,60	37,60	37,60
3300			28,10	37,60	33,80	37,60	37,60	37,60
3400			26,00	37,60	31,90	37,60	37,60	37,60
3500			23,90	35,50	29,60	37,60	37,60	37,60
3600					27,70	37,60	37,60	37,60
3700					26,50	37,60	37,60	37,60
3800					24,50	37,60	37,60	37,60
3900					22,60	37,20	37,60	37,60
4000					21,80	31,20	37,60	37,60
4100							37,60	37,60
4200							37,60	37,60
4300							37,60	37,60
4400							37,60	37,60
4500							35,60	37,60
4600							33,70	37,60
4700							32,60	37,60
4800							30,60	37,60
4900							29,30	37,60
5000							27,50	37,60
5100							26,60	37,60
5200							25,10	37,60
5300							23,90	36,50
5400							22,90	33,30
5500							21,80	30,20



Puntello EN 1065 Prop Type EN 1065	E30	E35	E40
Codice Prodotto Product Code	E300	E350	E400
Lunghezza minima puntello Minimum Prop Length	1725 [mm]	1978 [mm]	2244 [mm]
Lunghezza massima puntello Maximum Prop Length	3000 [mm]	3500 [mm]	4000 [mm]
Peso (verniciato) Weight (painted)	17,40 [Kg]	21,70 [Kg]	25,60 [Kg]

Tabella delle portate del puntello [KN] (Fattore di sicurezza = 1,65)
Table of maximum capacity load of prop [KN] (Safety factor = 1,65)

Estensione [mm] Extension [mm]	Top	Bottom	Top	Bottom	Top	Bottom
1800	41,20	41,20				
1900	41,20	41,20				
2000	41,20	41,20	41,20	41,20		
2100	41,20	41,20	41,20	41,20		
2200	41,20	41,20	41,20	41,20	41,20	41,20
2300	41,20	41,20	41,20	41,20	41,20	41,20
2400	40,70	41,20	41,20	41,20	41,20	41,20
2500	39,70	41,20	41,20	41,20	41,20	41,20
2600	38,80	41,20	41,20	41,20	41,20	41,20
2700	37,70	41,20	41,20	41,20	41,20	41,20
2800	36,40	41,20	41,20	41,20	41,20	41,20
2900	35,80	41,20	41,20	41,20	41,20	41,20
3000	32,40	41,20	41,20	41,20	41,20	41,20
3100			41,20	41,20	41,20	41,20
3200			40,60	41,20	41,20	41,20
3300			37,70	41,20	41,20	41,20
3400			35,30	41,20	41,20	41,20
3500			32,00	38,50	41,20	41,20
3600					41,20	41,20
3700					41,20	41,20
3800					39,00	41,20
3900					36,80	41,20
4000					33,20	41,20



EUROCOM System

Il nostro sistema Eurocom sfrutta il funzionamento delle TESTE A CADUTA, per utilizzare al massimo le caratteristiche di resistenza dei puntelli e delle travi H20.

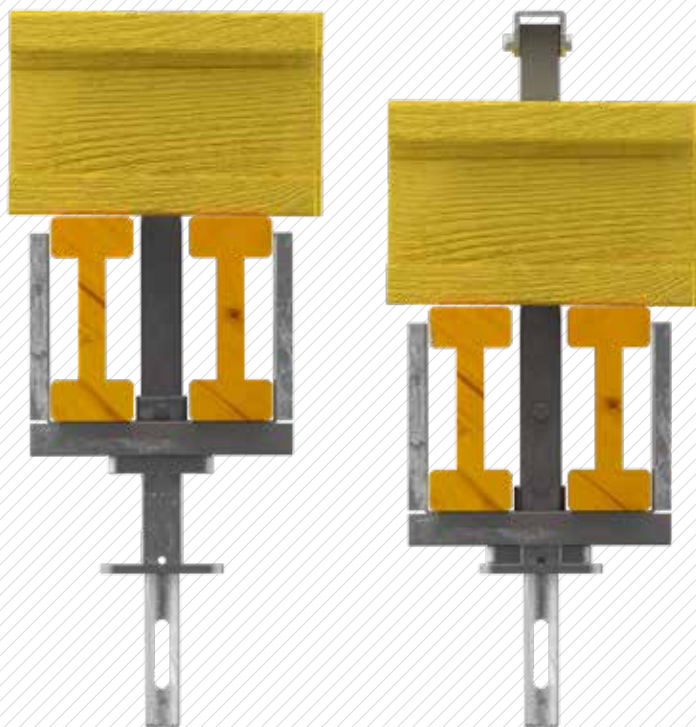
Le travi primarie sono alloggiati sulle teste a caduta, mentre le travi secondarie sono appoggiate al di sopra delle travi primarie; alla parziale maturazione del calcestruzzo, grazie al sistema di disarmo rapido, si possono rimuovere tutte le travi.

I puntelli con le forche portatravi e/o gli arresti di testa vengono posizionati nei punti intermedi delle travi, e dopo la parziale maturazione del calcestruzzo possono essere rimossi e utilizzati per costruire un altro solaio.

Questo sistema risulta molto vantaggioso per le imprese che vogliono velocizzare i tempi per la realizzazione dei solai e ridurre il materiale necessario per la costruzione di essi, inoltre la semplicità di montaggio e utilizzo facilita le operazioni di armatura a vantaggio dell'economia del cantiere.

Vantaggi:

- Possibilità di disarmo anticipato
- Schema libero
- Semplicità di utilizzo
- Semplicità di montaggio
- Economia del cantiere

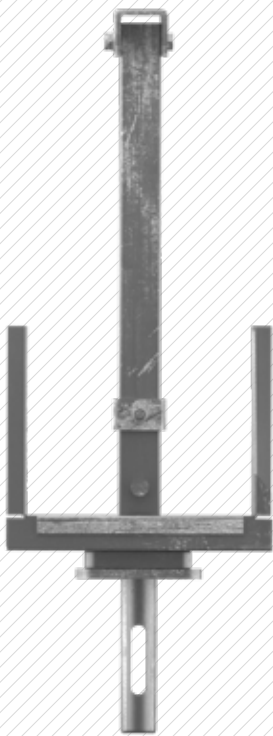


Posizione iniziale solaio
in armo
Initial position arming
the ceiling

1° FASE - 1° PHASE

Fase disarmo solaio
Disarmaming the
ceiling

Spessore solaio (cm) Slab thickness	Peso proprio + sovraccarico (kN/m2) Own weight + overload (kN/m2)	A - Orditura secondaria travi ripartitrici (m)			B - Orditura primaria interasse travi portanti (m)							
		0,4	0,5	0,75	B=1,00	B=1,25	B=1,50	B=1,75	B=2,00	B=2,25	B=2,50	B=3,00
		Orditura secondaria luce ammissibile (m)			C - Orditura primaria, interasse puntelli luce ammissibile (m)							
10	4,00	3,54	3,28	2,87	2,85	2,50	2,50	2,50	2,50	2,22	2,00	1,67
12	4,50	3,40	3,16	2,76	2,85	2,50	2,50	2,50	2,22	1,98	1,78	1,48
14	5,00	3,28	3,05	2,66	2,85	2,50	2,50	2,29	2,00	1,78	1,60	1,33
16	5,50	3,18	2,95	2,58	2,85	2,50	2,42	2,08	1,82	1,62	1,45	1,21
18	6,00	3,09	2,87	2,51	2,85	2,50	2,22	1,90	1,67	1,48	1,33	1,11
20	6,50	3,01	2,79	2,44	2,85	2,46	2,05	1,76	1,54	1,37	1,23	1,03
22	7,00	2,94	2,73	2,38	2,83	2,29	1,90	1,63	1,43	1,27	1,14	0,95
24	7,50	2,87	2,66	2,33	2,65	2,13	1,78	1,52	1,33	1,19	1,07	0,89
26	8,00	2,81	2,61	2,28	2,50	2,00	1,67	1,43	1,25	1,11	1,00	0,83
28	8,50	2,75	2,55	2,23	2,35	1,88	1,57	1,34	1,18	1,05	0,94	0,78
30	9,00	2,70	2,51	2,19	2,23	1,78	1,48	1,27	1,11	0,99	0,89	0,74
35	10,25	2,59	2,40	2,10	1,95	1,56	1,56	1,11	0,97	0,87	0,78	0,65
40	11,50	2,49	2,31	2,02	1,74	1,39	1,16	0,99	0,87	0,77	0,69	0,58
45	12,75	2,40	2,23	1,95	1,57	1,25	1,05	0,90	0,78	0,70	0,63	0,52
50	14,00	2,33	2,16	1,89	1,43	1,14	0,95	0,82	0,71	0,63	0,57	0,48
60	16,50	2,21	2,05	1,78	1,21	0,97	0,81	0,69	0,61	0,54	0,48	0,40



2° FASE - 2° PHASE

Fase rimozione travi
Phase removing the
H20 beams

Our Eurocom system used the drop head operation in order to maximise the resistance of props and beams H20.

Primary (main) beams are physically situated on drop heads and secondary beams are leant on primary beams; At the partial hardening of concrete, all the beams can be removed, thanks to the rapid disarming system.

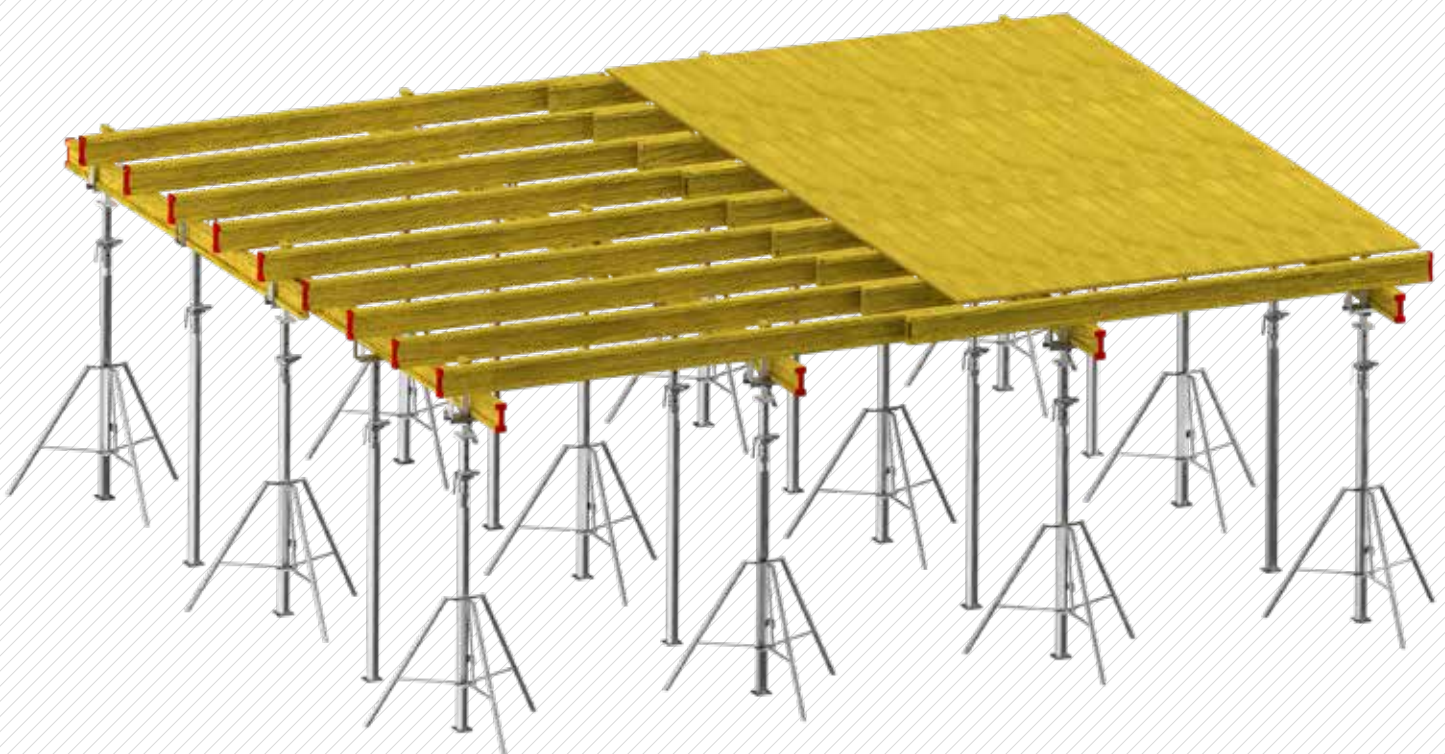
Props with fork heads and / or middle heads should be positioned at the intermediate beam points and after the partial concrete hardening can be removed and used to build another floor.

This kind of system is useful especially for companies that need to speed up the working process to build floors and to reduce the material required for the implementation,

Moreover the accessibility of the mounting and use facilitates the arm operations giving benefits to the economy of building site.

Advantages:

- Feasibility of premature dismantling
- Flexible layout
- Simple to use
- Easy to assemble
- Building site economy





PUNTELLI ALTA PORTATA UNI EN 1065

UNI EN 1065 HEAVY DUTY PROPS

I nostri puntelli classe B a filetto coperto sono certificati secondo la Normativa UNI EN 1065.

Per la produzione utilizziamo materie prime prodotte secondo la normativa UNI EN 10219, abbinate a macchinari innovativi che garantiscono un'elevata qualità e sicurezza dei prodotti. I puntelli UNI EN 1065 vengono impiegati per operazioni di puntellamento e ristrutturazione, inoltre grazie alla nostra flessibilità possiamo creare puntelli personalizzati per dealer e aziende di noleggio.

I puntelli UNI EN 1065 possono essere:

- Verniciati nel classico colore rosso Ral 3009
- Zincati a caldo
- Zincati elettroliticamente

Our class B props with covered thread are certified according to the norm UNI EN 1065.

In our production process we use raw material made in accordance with UNI EN 10219 norm, combined with innovative machineries that guarantee high quality standard and the safety of products.

DIN EN 1065 props are used worldwide for shoring and restructuring operations. Moreover, thanks to our flexibility, we can create customized props for dealers and rental Companies.

The UNI EN 1065 props can be:

- Painted red Ral 3009
- Hot dip galvanized
- Electrolytic galvanized

Caratteristiche	Characteristics
Conforme con la Normativa UNI EN 1065	Complies with the UNI EN 1065 Norm
Tubo interno Ø 48,3 [mm] realizzato in acciaio S235JR secondo la normativa UNI EN 10219-1/2	Inner tube Ø48,3 [mm] made in steel S235JR according to the norm UNI EN 10219-1/2
Tubo esterno Ø 60,3 [mm] realizzato in acciaio S235JR secondo la normativa UNI EN 10219-1/2	Outer tube Ø57 [mm] made in steel S235JR according to the norm UNI EN 10219-1/2
Gancio per il fissaggio Ø 14 [mm] Realizzato in acciaio S235JR	Hook Ø 14 [mm] made in steel S235JR
Sistema di sicurezza anti-cesoiamento della mano	Hand safety system
Sistema di sicurezza anti-sfilamento del tubo interno	Inner tube anti-extraction system
Manicotto di regolazione in acciaio	Adjustable steel sleeve
Tubo interno forato ogni 100 mm per regolare l'estensione del puntello	Inner tube drilled every 100 [mm] to settle the prop extension
Disponibili in altezze comprese da 1,80 a 5,50 m	A wide range of dimensions from 1,80 to 5,50 m
Filetto coperto	Covered thread
Manuale uso e manutenzione che fornisce chiare istruzioni per l'utilizzo, l'assemblaggio e il trattamento dei puntelli	Our user and maintenance manual provides clear instructions concerning the use, the assembly and the treatment of props
Disponibile un vasto assortimento di accessori	A wide range of accessories available

Su richiesta	On request
Applicazione di adesivi con logo del cliente	Customized stickers application
Rinforzo al piede per irrobustire la parte inferiore del puntello	Reinforcement of 150 mm at the base of the external tube
Zincatura a caldo o elettrolitica	Hot dip galvanization or electrolytic galvanization

Puntello EN 1065 Prop Type EN 1065	B30	B35	B40	B45	B50	B55
Codice Prodotto Product Code	B300	B350	B400	B450	B500	B550
Lunghezza minima puntello Minimum Prop Length	1800 [mm]	2100 [mm]	2300 [mm]	2600 [mm]	2900 [mm]	3200 [mm]
Lunghezza massima puntello Maximum Prop Length	3000 [mm]	3500 [mm]	4000 [mm]	4500 [mm]	5000 [mm]	5500 [mm]
Peso (verniciato) Weight (painted)	14,60 [Kg]	16,20 [Kg]	18,00 [Kg]	20,50 [Kg]	21,60 [Kg]	26,30 [Kg]

Tabella delle portate del puntello [KN] (Fattore di sicurezza = 1,65)
Table of maximum capacity load of prop [KN] (Safety factor = 1,65)

Estensione [mm] Extension [mm]						
1800	30,90					
1900	30,90					
2000	30,90					
2100	28,04	30,90				
2200	25,54	29,80				
2300	23,37	27,27	30,90			
2400	21,46	25,04	28,62			
2500	19,78	23,08	26,38			
2600	18,29	21,34	24,39	27,43		
2700	16,96	19,79	22,61	25,44		
2800	15,77	18,40	21,03	23,65		
2900	14,70	17,15	19,60	22,05	24,50	
3000	13,74	16,03	18,32	20,61	22,90	
3100		15,01	17,15	19,30	21,44	
3200		14,09	16,10	18,11	20,12	22,14
3300		13,25	15,14	17,03	18,92	20,81
3400		12,48	14,26	16,04	17,83	19,61
3500		11,77	13,46	15,14	16,82	18,50
3600			12,72	14,31	15,90	17,49
3700			12,04	13,55	15,05	16,56
3800			11,42	12,84	14,27	15,70
3900			10,84	12,19	13,55	14,90
4000			10,30	11,59	12,88	14,17
4100				11,03	12,26	13,48
4200				10,51	11,68	12,85
4300				10,03	11,14	12,26
4400				9,58	10,64	11,71
4500				9,16	10,18	11,19
4600					9,74	10,71
4700					9,33	10,26
4800					8,94	9,84
4900					8,58	9,44
5000					8,24	9,07
5100						8,7
5200						8,38
5300						8,07
5400						7,77
5500						7,49



PUNTELLI UNI-EN 1065 SERIE WBH

UNI-EN 1065 WBH SERIES PROPS

Puntello EN 1065 Prop Type EN 1065	WBH-1	WBH-2	WBH-3	WBH-4
Codice Prodotto Product Code	PWBHZC305	PWBHZC355	PWBHZC415	PWBHZC505
Lunghezza minima puntello Minimum Prop Length	1840 [mm]	2010 [mm]	2400 [mm]	2900 [mm]
Lunghezza massima puntello Maximum Prop Length	3000 [mm]	3600 [mm]	4100 [mm]	5000 [mm]
Peso Weight	15,90 [Kg]	17,10 [Kg]	19,60 [Kg]	22,90 [Kg]

Tabella delle portate del puntello [KN] (Fattore di sicurezza = 1,65)
Table of maximum capacity load of prop [KN] (Safety factor = 1,65)

Estensione [mm] Extension [mm]				
1800	22,80			
1900	22,70			
2000	22,50	23,50		
2100	22,40	23,50		
2200	22,20	22,90		
2300	22,10	22,30		
2400	21,90	21,70	24,50	
2500	21,00	21,00	23,60	
2600	20,10	20,40	22,80	
2700	19,20	19,80	21,90	
2800	18,30	19,20	21,10	
2900	17,40	18,40	20,20	23,30
3000	16,50	17,50	19,30	22,30
3100		16,70	18,50	21,30
3200		15,90	17,60	20,30
3300		15,00	16,90	19,30
3400		14,20	16,20	18,40
3500		13,30	15,50	17,40
3600		12,50	14,80	16,40
3700			14,10	15,40
3800			13,40	14,40
3900			12,70	13,40
4000			12,00	12,90
4100			11,30	12,40
4200				11,90
4300				11,30
4400				10,80
4500				10,30
4600				9,70
4700				9,30
4800				8,90
4900				8,60
5000				8,20



PUNTELLI PUSA HD

PUSA HD PROPS

I nostri PUSA HD sono stati sviluppati e costruiti in conformità alla normativa ANSI/SSFI SH300-2007.

I puntelli PUSA HD sono equipaggiati con un gancio a sgancio rapido, il quale è stato progettato per velocizzare le operazioni di montaggio e smontaggio del solaio.

Per la nostra produzione di PUSA HD utilizziamo materie prime conformi alla normativa UNI EN 10219.

I puntelli PUSA HD possono essere:

- Verniciati nel classico colore rosso Ral 3009
- Zincati a caldo
- Zincati elettroliticamente

Our PUSA HD post shores have been developed and manufactured to meet even the most stringent ANSI/SSFI SH300-2007 standards.

The post shores of the PUSA HD version are equipped with a quick release hook, which has been designed to speed up the operations of arming and disarming the slabs.

In our production process we use raw material made in accordance with UNI EN 10219 norm, combined with innovative machineries that guarantee high quality standard and the safety of products.

The PUSA HD props can be:

- Painted red Ral 3009
- Hot dip galvanized
- Electrolytic galvanized

Caratteristiche	Characteristics
Conforme con la Normativa ANSI/SSFI SH300-2007	Complies with the ANSI/SSFI SH300-2007 Norm
Tubo interno Ø 62 [mm] realizzato in acciaio S235JR secondo la normativa UNI EN 10219-1/2	Inner tube Ø62 [mm] made in steel S235JR according to the norm UNI EN 10219-1/2
Tubo esterno Ø 76,1 [mm] realizzato in acciaio S235JR secondo la normativa UNI EN 10219-1/2	Outer tube Ø76,1 [mm] made in steel S235JR according to the norm UNI EN 10219-1/2
Gancio per il fissaggio Ø 18 [mm] Realizzato in acciaio C45	Hook Ø 18 [mm] made in steel C45
Sistema di sicurezza anti-cesoiamento della mano	Hand safety system
Ghiera regolabile in ghisa, maniglia e gancio zincati	Adjustable cast iron nut, handle and hook galvanized
Tubo interno forato ogni 100 mm per regolare l'estensione del puntello	Inner tube drilled every 100 [mm] to settle the prop extension
Disponibili in altezze comprese da 3,50 a 5,50 m	A wide range of dimensions from 3,50 to 5,50 m
Filetto scoperto	Uncovered thread
Manuale uso e manutenzione che fornisce chiare istruzioni per l'utilizzo, l'assemblaggio e il trattamento dei puntelli	Our user and maintenance manual provides clear instructions concerning the use, the assembly and the treatment of props
Disponibile un vasto assortimento di accessori	A wide range of accessories available

Su richiesta	On request
Applicazione di adesivi con logo del cliente	Customized stickers application
Ghiera verniciata epossidica	Epoxy painted nut



Codice Prodotto Product Code	PUSAHD350	PUSAHD450	PUSAHD550
Lunghezza minima puntello Minimum Prop Length	2200 [mm]	2600 [mm]	3300 [mm]
Lunghezza massima puntello Maximum Prop Length	3500 [mm]	4500 [mm]	5500 [mm]
Peso Weight	26,7 [Kg]	30,5 [Kg]	37 [Kg]

Tabella delle portate del puntello [KN]
(Fattore di sicurezza = 3,00)
Admitted loads, according to compression tests in LBS
(ANSI/SSFI SH300-2007)

Estensione [mm] Extension [mm]			
2200	53,69		
2300	52,49		
2400	51,30		
2500	50,10		
2600	48,91	49,37	
2700	47,71	48,02	
2800	46,51	46,67	
2900	45,32	45,33	
3000	44,12	43,98	
3100	42,93	42,63	
3200	41,73	41,28	
3300	40,54	39,94	48,25
3400	39,34	38,59	46,83
3500	38,15	37,24	45,41
3600		35,89	43,99
3700		34,55	42,57
3800		33,20	41,15
3900		31,85	39,73
4000		30,50	38,31
4100		29,16	36,90
4200		27,81	35,48
4300		26,46	34,06
4400		25,11	32,64
4500		23,77	31,22
4600			29,80
4700			28,38
4800			26,97
4900			25,55
5000			24,13
5100			22,71
5200			21,29
5300			19,87
5400			18,45
5500			17,03



Sganci rapido
Quick release Hook

PUNTELLI PUSA

PUSA PROPS

I nostri PUSA sono stati sviluppati e costruiti in conformità alla normativa ANSI/SSFI SH300-2007.

Per la nostra produzione di PUSA utilizziamo materie prime conformi alla normativa UNI EN 10219.

I puntelli PUSA possono essere:

- Verniciati nel classico colore rosso Ral 3009
- Zincati a caldo
- Zincati elettroliticamente

Our PUSA post shores have been developed and manufactured to meet even the most stringent ANSI/SSFI SH300-2007 standards.

In our production process we use raw material made in accordance with UNI EN 10219 norm, combined with innovative machineries that guarantee high quality standard and the safety of products.

The PUSA props can be:

- Painted red Ral 3009
- Hot dip galvanized
- Electrolytic galvanized

Caratteristiche	Characteristics
Conforme con la Normativa ANSI/SSFI SH300-2007	Complies with the ANSI/SSFI SH300-2007 Norm
Tubo interno Ø 48,3 [mm] realizzato in acciaio S235JR secondo la normativa UNI EN 10219-1/2	Inner tube Ø48,3 [mm] made in steel S235JR according to the norm UNI EN 10219-1/2
Tubo esterno Ø 60,3 [mm] realizzato in acciaio S235JR secondo la normativa UNI EN 10219-1/2	Outer tube Ø60,3 [mm] made in steel S235JR according to the norm UNI EN 10219-1/2
Gancio per il fissaggio Ø 14 [mm] Realizzato in acciaio S235JR	Hook Ø 14 [mm] made in steel S235JR
Sistema di sicurezza anti-cesoiamento della mano	Hand safety system
Ghiera regolabile in ghisa, maniglia e gancio zincati	Adjustable cast iron nut, handle and hook galvanized
Tubo interno forato ogni 100 mm per regolare l'estensione del puntello	Inner tube drilled every 100 [mm] to settle the prop extension
Disponibili in altezze comprese da 1,85 a 5,00 m	A wide range of dimensions from 1,85 to 5,00 m
Filetto scoperto	Uncovered thread
Manuale uso e manutenzione che fornisce chiare istruzioni per l'utilizzo, l'assemblaggio e il trattamento dei puntelli	Our user and maintenance manual provides clear instructions concerning the use, the assembly and the treatment of props
Disponibile un vasto assortimento di accessori	A wide range of accessories available

Su richiesta	On request
Applicazione di adesivi con logo del cliente	Customized stickers application
Ghiera verniciata epossidica	Epoxy painted nut

Codice Prodotto Product Code	PUSA185	PUSA310	PUSA335	PUSA400	PUSA500
Lunghezza minima puntello Minimum Prop Length	1150 [mm]	1800 [mm]	1950 [mm]	2400 [mm]	2800 [mm]
Lunghezza massima puntello Maximum Prop Length	1850 [mm]	3100 [mm]	3350 [mm]	4000 [mm]	5000 [mm]
Peso Weight	11,70 [Kg]	16,40 [Kg]	17,30 [Kg]	19,80 [Kg]	23,60 [Kg]

Tabella delle portate del puntello [KN] (Fattore di sicurezza = 3,00)
Admitted loads, according to compression tests in LBS (ANSI/SSFI SH300-2007)

Estensione [mm] Extension [mm]					
1150,00	48,38				
1250,00	46,77				
1350,00	45,15				
1450,00	43,53				
1550,00	43,23				
1650,00	42,61				
1750,00	41,62				
1850,00	40,10	48,39			
1900,00		46,77			
2000,00		45,15			
2100,00		43,54	51,87		
2200,00		41,92	50,26		
2300,00		40,30	48,64		
2400,00		35,36	47,03	49,11	
2500,00		35,36	45,41	46,89	
2600,00		35,36	43,79	44,68	
2700,00		35,36	30,43	42,46	
2800,00		35,36	30,43	40,24	43,78
2900,00		35,36	30,43	38,03	41,47
3000,00		27,60	30,43	35,81	39,17
3100,00		26,00	30,43	33,59	36,86
3200,00			30,43	31,38	34,55
3300,00			21,48	28,80	32,25
3400,00				26,22	29,94
3500,00				23,64	27,64
3600,00				21,06	25,33
3700,00				18,49	23,02
3800,00				15,91	20,72
3900,00				13,33	18,41
4000,00				12,70	17,51
4100,00					16,61
4200,00					15,71
4300,00					14,80
4400,00					13,90
4500,00					13,00
4600,00					12,10
4700,00					11,20
4800,00					10,30
4900,00					9,39
5000,00					9,00



ZINCATURA A CALDO

Il processo di zincatura a caldo garantisce uno spessore minimo di rivestimento superficiale che varia da 50 a 75 micron.

Questo conferisce al prodotto una lunghissima resistenza a corrosione, che testata in nebbia salina raggiunge un valore medio di 800 ore.

ZINCATURA ELETTROLITICA

Il processo di zincatura elettrolitica ha uno spessore di rivestimento superficiale compreso tra 10 e 25 micron.

La resistenza a corrosione è ugualmente buona, raggiungendo un valore medio in nebbia salina di 150 ore.



HOT DIP GALVANIZATION

The hot dip galvanizing process guarantees a minimum surface coating thickness ranging from 50 to 75 microns. This bestow the product a very long resistance to corrosion, which when tested in salt spray reaches an average value of 800 hours.

ELECTROLYTIC GALVANIZATION

The electrolytic galvanizing process has a surface coating thickness between 10 and 25 microns. The corrosion resistance is equally good, reaching an average value of 150 hours in salt spray.





PUNTELLI TIRA E SPINGI

PUSH-PULL PROPS

I nostri puntelli tira e spingi vengono impiegati nei cantieri abbinati a casseforme a telaio oppure a travi per la costruzione di pareti, pilastri e getti contro terra.

Pratici e versatili possono essere utilizzati e adattati, con apposite piastre, ad ogni modello di casseforme presente in commercio e risultano molto utili per posizionare i pannelli prefabbricati.

Lavorando sia in compressione che in trazione, sono in grado di risolvere in modo semplice ed efficace ogni tipo di problema di messa in opera dei casseri verticali.

I più moderni sistemi produttivi, abbinati a una elevata specializzazione del personale Comipont, permettono di realizzare 4 tipologie di tira-spingi, differenziate in base alla diversa capacità di carico e impiego.

Tipologie:

- Tira e spingi Standard con manicotto
- Tira e spingi Alta Portata con manicotto
- Tira e spingi Alta Portata con Singola Ghiera
- Tira e spingi Alta Portata con Doppia Ghiera

Our push and pull props are used in the building site combined with frame formwork or beams for the construction of walls, columns and jets against the ground.

Practical and versatile can be used and adapted, with special plates, to every model of formwork in the market and they are often used for the positioning of precast walls.

Working both in compression and tension, they are able to solve in a simple and effective way any type of problem of installation of vertical formwork. The most modern production systems combined with a high specialization of the staff Comipont, allow to realize 4 types of push-pull props, differentiated according to the different capacity of loading and use.

Types:

- Light duty push-pull prop with sleeve
- Heavy duty push-pull prop with sleeve
- Heavy duty push-pull prop with single nut
- Heavy duty push-pull prop with double nut

Caratteristiche	Characteristics
Tubo Interno Ø 48,3/63,5 [mm] realizzato in acciaio S235JR secondo la normativa UNI EN 10219-1/2	Inner tube Ø48,3/63,5 [mm] made in steel S235JR according to the norm UNI EN 10219-1/2
Tubo esterno Ø 56/60,3/76,1 [mm] realizzato in acciaio S235JR secondo la normativa UNI EN 10219-1/2	Outer tube Ø56/60,3/76,1 [mm] made in steel S235JR according to the norm UNI EN 10219-1/2
Gancio per il fissaggio Ø 14/16 [mm] Realizzato in acciaio S235JR	Hook Ø 14/16 [mm] made in steel S235JR
Manicotto o ghiera in acciaio	Sleeve or nut in steel
Sistema anti-cesoiamento mano	Hand safety system
Filettatura interna ed esterna ottenute per rullatura	Thread made by rolling process
Piastre sagomate	Shaped plates

Su richiesta	On request
Sistema di anti-estrazione del tubo interno;	Anti-extraction-device (AED) of inner tube
Sistema di anti-svitamento del manicotto.	Anti-dismounting-device (ADD) of sleeve
Copiglia	Security spring cotter on the hook

Codice Prodotto Product Code	TSL300	TSL350	TSL400
Lunghezza minima puntello Minimum Prop Length	1800 [mm]	2100 [mm]	2400 [mm]
Lunghezza massima puntello Maximum Prop Length	3000 [mm]	3500 [mm]	4000 [mm]
Peso (verniciato) Weight (painted)	10,60 [Kg]	11,70 [Kg]	12,6 [Kg]

Tabella delle portate del puntello [KN] (Fattore di sicurezza = 1,65)
Table of maximum capacity load of prop [KN] (Safety factor = 1,65)

Estensione [mm] Extension [mm]	Compressione Compression		Trazione Tension	Compressione Compression		Trazione Tension	Compressione Compression		Trazione Tension
	Pa (KN)	Ph (KN)	Pk (KN)	Pa (KN)	Ph (KN)	Pk (KN)	Pa (KN)	Ph (KN)	Pk (KN)
1500									
1600									
1700									
1800	15,62	7,82	15,62						
1900	15,62	7,82	15,62						
2000	15,62	7,82	15,62						
2100	15,62	7,82	15,62	15,62	7,82	15,62			
2200	15,62	7,82	15,62	15,62	7,82	15,62			
2300	15,62	7,82	15,62	15,62	7,82	15,62			
2400	15,62	7,82	15,62	15,62	7,82	15,62	15,62	7,82	15,62
2500	15,62	7,82	15,62	15,62	7,82	15,62	15,62	7,82	15,62
2600	15,22	7,62	15,62	15,62	7,82	15,62	15,62	7,82	15,62
2700	13,68	6,85	15,62	15,62	7,82	15,62	15,62	7,82	15,62
2800	12,37	6,19	15,62	14,11	7,06	15,62	15,62	7,82	15,62
2900	11,24	5,63	15,62	12,7	6,36	15,62	14,33	7,17	15,62
3000	10,26	5,13	15,62	11,51	5,76	15,62	12,83	6,42	15,62
3100				10,48	5,24	15,62	11,59	5,80	15,62
3200				9,59	4,80	15,62	10,53	5,27	15,62
3300				8,22	4,11	15,62	9,63	4,82	15,62
3400				8,13	4,07	15,62	8,84	4,42	15,62
3500				7,53	3,77	15,62	8,15	4,08	15,62
3600							7,54	3,77	15,62
3700							7,00	3,50	15,62
3800							6,52	3,26	15,62
3900							6,08	3,04	15,62
4000							5,69	2,85	15,62



Codice Prodotto Product Code	TSL450	TSL500
Lunghezza minima puntello Minimum Prop Length	2600 [mm]	2900 [mm]
Lunghezza massima puntello Maximum Prop Length	4500 [mm]	5000 [mm]
Peso (verniciato) Weight (painted)	13,90 [Kg]	15,1 [Kg]

Tabella delle portate del puntello [KN] (Fattore di sicurezza = 1,65)
Table of maximum capacity load of prop [KN] (Safety factor = 1,65)

Estensione [mm] Extension [mm]	Compressione Compression		Trazione Tension	Compressione Compression		Trazione Tension
	Pa [KN]	Ph [KN]	Pk [KN]	Pa [KN]	Ph [KN]	Pk [KN]
2500						
2600	15,62	7,82	15,62			
2700	15,62	7,82	15,62			
2800	15,62	7,82	15,62			
2900	15,62	7,82	15,62	15,62	8,1	15,62
3000	14,00	7,01	15,62	15,62	7,85	15,62
3100	13,00	6,51	15,62	15,2	7,6	15,62
3200	12,00	6,01	15,62	14,6	7,30	15,62
3300	11,43	5,72	15,62	13,8	6,9	15,62
3400	10,33	5,17	15,62	12,7	6,35	15,62
3500	9,40	4,7	15,62	11,5	5,75	15,62
3600	8,60	4,3	15,62	10,3	5,15	15,62
3700	7,91	3,96	15,62	9,4	4,7	15,62
3800	7,31	3,66	15,62	8,6	4,3	15,62
3900	6,78	3,39	15,62	7,8	3,9	15,62
4000	6,31	3,16	15,62	7,2	3,6	15,62
4100	5,88	2,94	15,62	6,7	3,35	15,62
4200	5,40	2,7	15,62	6,2	3,1	15,62
4300	5,16	2,58	15,62	5,8	2,9	15,62
4400	4,85	2,43	15,62	5,4	2,7	15,62
4500	4,56	2,28	15,62	5,1	2,55	15,62
4600				4,7	2,35	15,62
4700				4,5	2,25	15,62
4800				4,2	2,1	15,62
4900				4	2	15,62
5000				3,8	1,9	15,62
5100						
5200						



Codice Prodotto Product Code	TSM151	TSM300	TSM340
Lunghezza minima puntello Minimum Prop Length	1000 [mm]	1810 [mm]	2150 [mm]
Lunghezza massima puntello Maximum Prop Length	1510 [mm]	3000 [mm]	3400 [mm]
Peso Weight	12,15 [Kg]	16,50 [Kg]	18,90 [Kg]

Tabella delle portate del puntello [KN] (Fattore di sicurezza = 2,00)
Table of maximum capacity load of prop [KN] (Safety factor = 2,00)

Estensione [mm] Extension [mm]	Compressione Compression		Trazione Tension	Compressione Compression		Trazione Tension	Compressione Compression		Trazione Tension
	Pa (KN)	Ph (KN)	Pk (KN)	Pa (KN)	Ph (KN)	Pk (KN)	Pa (KN)	Ph (KN)	Pk (KN)
1000	35,40	17,70	35,40						
1100	35,40	17,70	35,40						
1200	35,40	17,70	35,40						
1300	35,40	17,70	35,40						
1400	35,40	17,70	35,40						
1500	35,40	17,70	35,40						
1600									
1700									
1800				35,40	17,70	35,40			
1900				35,40	17,70	35,40			
2000				35,40	17,70	35,40			
2100				35,40	17,70	35,40			
2200				33,40	16,70	35,40	35,40	17,70	35,40
2300				28,97	14,49	35,40	35,40	17,70	35,40
2400				25,52	12,76	35,40	35,40	17,70	35,40
2500				22,73	11,37	35,40	29,86	14,93	35,40
2600				20,41	10,21	35,40	25,66	12,83	35,40
2700				18,45	9,23	35,40	22,49	11,25	35,40
2800				16,77	8,39	35,40	19,98	9,99	35,40
2900				15,31	7,66	35,40	17,94	8,97	35,40
3000				14,03	7,02	35,40	16,24	8,12	35,40
3100							14,79	7,40	35,40
3200							13,55	6,78	35,40
3300							12,46	6,23	35,40
3400							11,50	5,75	35,40
3500									
3600									
3700									
3800									
3900									
4000									





Codice Prodotto Product Code	TSM400	TSM450	TSM500
Lunghezza minima puntello Minimum Prop Length	2400 [mm]	2600 [mm]	3000 [mm]
Lunghezza massima puntello Maximum Prop Length	4000 [mm]	4500 [mm]	5000 [mm]
Peso Weight	21,50 [Kg]	23,40 [Kg]	25,80 [Kg]

Tabella delle portate del puntello [KN] (Fattore di sicurezza = 2,00)
Table of maximum capacity load of prop [KN] (Safety factor = 2,00)

Estensione [mm] Extension [mm]	Compressione Compression		Trazione Tension	Compressione Compression		Trazione Tension	Compressione Compression		Trazione Tension
	Pa (KN)	Ph (KN)	Pk (KN)	Pa (KN)	Ph (KN)	Pk (KN)	Pa (KN)	Ph (KN)	Pk (KN)
2000									
2100									
2200									
2300									
2400	35,40	17,70	35,40						
2500	35,40	17,70	35,40						
2600	35,40	17,70	35,40	35,4	17,70	35,40			
2700	29,20	14,60	35,40	35,4	17,70	35,40			
2800	24,70	12,35	35,40	34,3	17,15	35,40			
2900	21,40	10,70	35,40	28,1	14,05	35,40			
3000	18,90	9,45	35,40	23,4	11,70	35,40	29,00	14,50	35,40
3100	16,90	8,45	35,40	20,1	10,05	35,40	28,00	14,00	35,40
3200	15,20	7,60	35,40	17,6	8,80	35,40	25,40	12,70	35,40
3300	13,90	6,95	35,40	15,7	7,85	35,40	21,40	10,70	35,40
3400	12,70	6,35	35,40	14,2	7,10	35,40	18,30	9,15	35,40
3500	11,70	5,85	35,40	12,9	6,45	35,40	16,00	8,00	35,40
3600	10,80	5,40	35,40	11,8	5,90	35,40	14,20	7,10	35,40
3700	10,00	5,00	35,40	10,9	5,45	35,40	12,8	6,40	35,40
3800	9,30	4,65	35,40	10,1	5,05	35,40	11,6	5,80	35,40
3900	8,70	4,35	35,40	9,3	4,65	35,40	10,6	5,30	35,40
4000	8,10	4,05	35,40	8,7	4,35	35,40	9,8	4,90	35,40
4100				8,1	4,05	35,40	9,1	4,55	35,40
4200				7,6	3,80	35,40	8,4	4,20	35,40
4300				7,2	3,60	35,40	8,1	4,05	35,40
4400				6,7	3,35	35,40	7,7	3,85	35,40
4500				6,4	3,20	35,40	7,1	3,55	35,40
4600							6,5	3,25	35,40
4700							6,2	3,10	35,40
4800							5,8	2,90	35,40
4900							5,5	2,75	35,40
5000							5,2	2,60	35,40

Codice Prodotto Product Code	TSH300	TSH400	TSH540
Lunghezza minima puntello Minimum Prop Length	1800 [mm]	2200 [mm]	3100 [mm]
Lunghezza massima puntello Maximum Prop Length	3000 [mm]	4000 [mm]	5400 [mm]
Peso Weight	18,40 [kg]	22,55 [Kg]	30,00 [Kg]

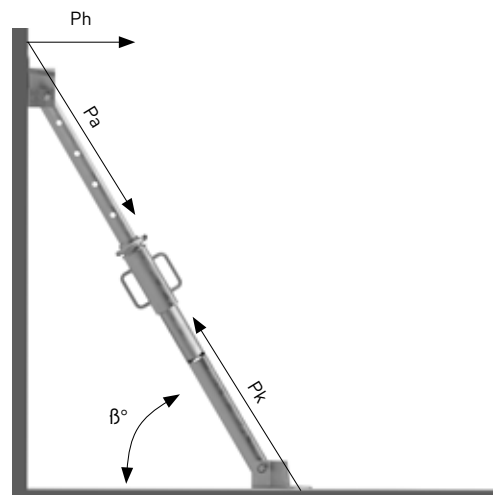
Tabella delle portate del puntello [KN] (Fattore di sicurezza = 2,00)
Table of maximum capacity load of prop [KN] (Safety factor = 2,00)

Estensione [mm] Extension [mm]	Compressione Compression		Trazione Tension	Compressione Compression		Trazione Tension	Compressione Compression		Trazione Tension
	Pa (KN)	Ph (KN)	Pk (KN)	Pa (KN)	Ph (KN)	Pk (KN)	Pa (KN)	Ph (KN)	Pk (KN)
1800	35,40	17,70	35,40						
1900	35,40	17,70	35,40						
2000	35,40	17,70	35,40						
2100	35,40	17,70	35,40						
2200	33,40	16,70	35,40						
2300	29,00	14,50	35,40	35,40	17,70	35,40			
2400	25,50	12,75	35,40	35,40	17,70	35,40			
2500	22,70	11,35	35,40	35,40	17,70	35,40			
2600	20,40	10,20	35,40	35,40	17,70	35,40			
2700	18,50	9,25	35,40	35,40	17,70	35,40			
2800	16,80	8,40	35,40	35,40	17,70	35,40			
2900	15,30	7,65	35,40	35,40	17,70	35,40			
3000	14,00	7,00	35,40	35,40	17,70	35,40			
3100				29,90	14,95	35,40	35,40	17,7	35,40
3200				25,70	12,85	35,40	35,40	17,7	35,40
3300				22,50	11,25	35,40	35,40	17,7	35,40
3400				20,00	10,00	35,40	35,40	17,7	35,40
3500				17,90	8,95	35,40	35,40	17,7	35,40
3600				16,20	8,10	35,40	35,40	17,7	35,40
3700				14,80	7,40	35,40	33,14	16,57	35,40
3800				13,60	6,80	35,40	29,55	14,775	35,40
3900				12,50	6,25	35,40	26,64	13,32	35,40
4000				11,50	5,75	35,40	24,24	12,12	35,40
4100							22,21	11,105	35,40
4200							20,48	10,24	35,40
4300							18,97	9,485	35,40
4400							17,65	8,825	35,40
4500							16,48	8,24	35,40
4600							15,44	7,72	35,40
4700							14,50	7,25	35,40
4800							13,65	6,825	35,40
4900							12,88	6,44	35,40
5000							12,18	6,09	35,40
5100							11,53	5,765	35,40
5200							10,94	5,47	35,40
5300							10,39	5,195	35,40
5400							9,88	4,94	35,40



Codice Prodotto Product Code	TSH300	TSH400	TSH540
Lunghezza minima puntello Minimum Prop Length	1800 [mm]	2200 [mm]	3100 [mm]
Lunghezza massima puntello Maximum Prop Length	3000 [mm]	4000 [mm]	5400 [mm]
Peso Weight	18,40 [kg]	22,55 [Kg]	30,00 [Kg]

Tabella delle portate del puntello [KN] (Fattore di sicurezza = 2,00) Table of maximum capacity load of prop [KN] (Safety factor = 2,00)									
Estensione [mm] Extension [mm]	Compressione Compression		Trazione Tension	Compressione Compression		Trazione Tension	Compressione Compression		Trazione Tension
	Pa [KN]	Ph [KN]	Pk [KN]	Pa [KN]	Ph [KN]	Pk [KN]	Pa [KN]	Ph [KN]	Pk [KN]
5100							11,53	5,765	35,40
5200							10,94	5,47	35,40
5300							10,39	5,195	35,40
5400							9,88	4,94	35,40



Pa	Forza di compressione Compression force
Ph	$Pa * \cos\beta$
Pk	Trazione Tension force
β	Angolo di inclinazione Tilt angle

TIRASPINGI TRIANGOLARE

I nostri puntelli tiraspingi possono essere combinati tramite delle apposite piastre per ottenere dei tiraspingi triangolari.

Questi tiraspingi vengono utilizzati prevalentemente per il fissaggio di Casseforme a Travi e a Telaio

TRANGULAR PUSH PULL

Our push-pull props can be combined using special plates to obtain triangular push pull.

These push-pull are mainly used to fix Girder Wall Formwork and Panel formwork.



Codice Prodotto Product Code	TSDT305	TSDT345
Lunghezza minima puntello Minimum Prop Length	1900 [mm]	2100 [mm]
Lunghezza massima puntello Maximum Prop Length	3050 [mm]	3450 [mm]
Peso Weight	15,50 [Kg]	17,00 [Kg]

Tabella delle portate del puntello [KN] (Fattore di sicurezza = 1,65)
Table of maximum capacity load of prop [KN] (Safety factor = 1,65)

Estensione [mm] Extension [mm]	Compressione Compression		Trazione Tension	Compressione Compression		Trazione Tension
	Pa (KN)	Ph (KN)	Pk (KN)	Pa (KN)	Ph (KN)	Pk (KN)
1700	17,50	8,75	17,50			
1800	17,50	8,75	17,50			
1900	17,30	8,65	17,50			
2000	17,00	8,50	17,50			
2100	15,80	7,90	17,50	17,50	8,75	17,50
2200	14,78	7,39	17,50	17,50	8,75	17,50
2300	13,95	6,98	17,50	17,30	8,65	17,50
2400	13,20	6,60	17,50	17,15	8,58	17,50
2500	12,75	6,38	17,50	16,90	8,45	17,50
2600	11,65	5,83	17,50	16,05	8,03	17,50
2700	10,95	5,48	17,50	15,50	7,75	17,50
2800	10,55	5,28	17,50	14,80	7,40	17,50
2900	10,25	5,13	17,50	14,10	7,05	17,50
3000	9,90	4,95	17,50	13,60	6,80	17,50
3100				12,55	6,28	17,50
3200				12,20	6,10	17,50
3300				11,90	5,95	17,50
3400				11,25	5,63	17,50
3500				10,60	5,30	17,50
3600						



Codice Prodotto Product Code	TSDT423	TSDT500
Lunghezza minima puntello Minimum Prop Length	2470 [mm]	2900 [mm]
Lunghezza massima puntello Maximum Prop Length	4230 [mm]	5000 [mm]
Peso Weight	19,70 [Kg]	21,40 [Kg]

Tabella delle portate del puntello [KN] (Fattore di sicurezza = 1,65)
Table of maximum capacity load of prop [KN] (Safety factor = 1,65)

Estensione [mm] Extension [mm]	Compressione Compression		Trazione Tension	Compressione Compression		Trazione Tension
	Pa (KN)	Ph (KN)	Pk (KN)	Pa (KN)	Ph (KN)	Pk (KN)
1500						
1600						
1700						
1800						
1900						
2000						
2100						
2200						
2300						
2400	17,50	8,75	17,50			
2500	17,50	8,75	17,50			
2600	17,40	8,70	17,50	17,50	8,75	17,50
2700	16,58	8,29	17,50	17,50	8,75	17,50
2800	15,95	7,98	17,50	17,40	8,70	17,50
2900	15,40	7,70	17,50	15,95	7,98	17,50
3000	14,85	7,43	17,50	15,15	7,58	17,50
3100	13,90	6,95	17,50	14,70	7,35	17,50
3200	13,40	6,70	17,50	14,05	7,03	17,50
3300	12,90	6,45	17,50	13,60	6,80	17,50
3400	12,05	6,03	17,50	13,10	6,55	17,50
3500	11,40	5,70	17,50	12,70	6,35	17,50
3600	11,05	5,53	17,50	12,25	6,13	17,50
3700	10,00	5,00	17,50	11,95	5,98	17,50
3800	9,15	4,58	17,50	11,15	5,58	17,50
3900	8,70	4,35	17,50	10,00	5,00	17,50
4000	8,35	4,18	17,50	9,45	4,73	17,50
4100				9,30	4,65	17,50
4200				8,55	4,28	17,50
4300				8,15	4,08	17,50
4400				7,50	3,75	17,50
4500				7,00	3,50	17,50
4600						
4700						



PUNTELLI TIRA E SPINGI TSMAXI

TSMAXI PUSH-PULL PROPS

I nostri puntelli TSMAXI sono progettati per raggiungere estensioni più alte rispetto ai nostri Tira-Spingi tradizionali.

Prodotto totalmente senza saldature, grazie ad una innovativa testa rotante, può essere regolato indipendentemente dall'estensione.

Our TSMAXI props have been designed to reach higher extension than our traditional Push-Pull props.

TSMAXI props are produced without welding, thanks to an innovative rotating head, it can be adjusted independently of the extension.



Caratteristiche	Characteristics
Senza saldatura	No welding
Tubo interno Ø63,50 [mm] realizzato in acciaio S235JR Sendzimir secondo la normativa UNI EN 10219 -1/2	Inner tube Ø63,50 [mm] made in steel S235JR Sendzimir according to the norm UNI EN 10219-1/2
Tubo esterno Ø76,10 [mm] realizzato in acciaio S235JR Sendzimir secondo la normativa UNI EN 10219 -1/2	Outer tube Ø76,10 [mm] made in steel S235JR Sendzimir according to the norm UNI EN 10219-1/2
Gancio per il fissaggio Ø16 con copiglia	Hook Ø16 with Cotter Pin
Sistema anti-estrazione del tubo interno	Anti Extraction Device
Regolazione precisa con barra filettata	Precise adjustment with solid threaded rod

Codice Prodotto Product Code	TSMAXI400	TSMAXI740	TSMAXI1190
Lunghezza minima puntello Minimum Prop Length	2200 [mm]	4400 [mm]	7400 [mm]
Lunghezza massima puntello Maximum Prop Length	4000 [mm]	7400 [mm]	11900 [mm]

Tabella delle portate del puntello [KN] (Fattore di sicurezza = 2,00) Table of maximum capacity load of prop [KN] (Safety factor =2,00)				
Estensione [mm] Extension [mm]	Compressione Compression	Compressione Compression	Senza supporto Without support	Con supporto With support
	Pa (KN)	Pa (KN)	Pa (KN)	Pk (KN)
H MIN	25,60	29,80	18,30	25,60
H MAX	22,50	6,70	3,00	10,40



SUPPORTO TSMAXI 1190

La configurazione con supporto, consente di distribuire meglio le forze e di limitare l'inflessione dei 2 tubi. Di conseguenza la portata aumenta notevolmente.

TSMAXI PROPS 1190 SUPPORT

The configuration with support allows to better distribute the forces and to limit the deflection of the 2 tubes. Consequently the load capacity increases considerably.





PUNTELLI IN ALLUMINIO

ALUPROPS

I nostri puntelli in alluminio consentono di arrivare ad altezze di oltre 6,25 m garantendo portate superiori ai puntelli standard in acciaio.

Questi puntelli, grazie al peso ridotto e alla elevata capacità di carico fino a 97 kN, possono essere utilizzati singolarmente, oppure per realizzare torri di puntellamento ad alta portata se collegati fra loro tramite telai di giunzione.

La ghiera appositamente studiata permette una regolazione estremamente precisa dell'altezza.

Per soddisfare qualsiasi richiesta, produciamo due diverse serie di puntelli che variano in base dalla diversa capacità di carico:

- Puntello in alluminio 105 - Strong
- Puntello in alluminio 70 - Light

Our aluminum props allow you to reach heights of more than 6.25 m, guaranteeing higher capacities than the standard steel props.

These props, thanks to the low weight and the high capacity load up to 97 kN, they can be used individually or to make high-capacity load towers if they are connected by means of junction frames.

The specially designed ring nut allows an extremely precise height adjustment.

To satisfy any request, we produce two different sets of props that vary depending on the different load capacity:

- Aluprop 105 - Strong
- Aluprop 70 - Light

Caratteristiche	Characteristics
Conformi con la Normativa EN 16031	Complies with the EN 16031 Norm
Base e interno estrusi secondo la normativa EN 755-1	Base and inner extruded according to EN 755-1
Ghiera in acciaio forgiato	Forged steel nut
Filetto scoperto	Uncovered thred
Ampia gamma di altezze disponibili, da 1,45 a 6,25 m	Wide range of dimensions for height from 1,45 to 6,25 m
Possibilità di sovrapposizione dei puntelli	Possibility to overlay props on one another
Rapido aggancio tramite telai di collegamento	Quick coupling thanks to connecting frames
Altezza massima delle torri: 12,50 m	Maximal high of towers: 12,50 m
Realizzazione di piattaforme di lavoro intermedie grazie alla forte tenuta dei telai di collegamento	Creation of an intermediate working platform thanks to the strong stability of the connecting frames;
Torri di carico componibili mediante telao di collegamento	Modular load towers using connecting frames
Manuale uso e manutenzione che fornisce chiare istruzioni per l'utilizzo, l'assemblaggio e il trattamento dei puntelli	Our user and maintenance manual provides clear instructions concerning the use, the assembly and the treatment of props
Disponibile un vasto assortimento di accessori	A wide range of accessories available

Su richiesta	On request
Verniciatura epossidica del profilo esterno del puntello	Epoxy painting of external profile of prop
Foro alla base del puntello	Hole at the bottom of prop

Puntello EN 16031 Prop Type EN 16031	105/2500	105/3500	105/4800	105/6250
Codice Prodotto Product Code	ALUP250	ALUP350	ALUP480	ALUP625
Lunghezza minima puntello Minimum Prop Length	1450 [mm]	1950 [mm]	3300 [mm]	4800 [mm]
Lunghezza massima puntello Maximum Prop Length	2500 [mm]	3500 [mm]	4800 [mm]	6250 [mm]
Peso Weight	15,50 [Kg]	19,50 [Kg]	25,20 [Kg]	31,00 [Kg]

Tabella delle portate del puntello [KN] (Fattore di sicurezza = 2,00)
Table of maximum capacity load of prop [KN] (Safety factor = 2,00)

Estensione [mm] Extension [mm]	Top	Bottom	Top	Bottom	Top	Bottom	Top	Bottom
1900	78,00	97,00						
2000	78,00	93,00	78,00	89,00				
2100	78,00	90,00	78,00	88,00				
2300	78,00	82,00	78,00	85,00				
2500	78,00	74,00	78,00	81,00				
2700			78,00	76,00				
2900			78,00	72,00				
3100			69,00	64,00				
3300			60,00	57,00	78,00	79,00		
3500			52,00	50,00	78,00	76,00		
3700					78,00	69,00		
3900					72,00	62,00		
4100					60,00	56,00		
4300					51,00	50,00		
4500					44,00	44,00		
4700					38,00	39,00		
4800					36,00	36,00	49,00	45,00
5000							48,00	43,00
5200							44,00	40,00
5400							40,00	37,00
5600							36,00	34,00
5800							32,00	31,00
6000							29,00	28,00
6250							25,00	24,00





Puntello EN 16031 Prop Type EN 16031	105/2500	105/3500	105/4800	105/6250
Codice Prodotto Product Code	ALUPPCV250	ALUPPCV350	ALUPPCV480	ALUPPCV6250
Lunghezza minima puntello Minimum Prop Length	1450 [mm]	1950 [mm]	2680 [mm]	4300 [mm]
Lunghezza massima puntello Maximum Prop Length	2500 [mm]	3500 [mm]	4800 [mm]	6250 [mm]
Peso Weight	15,30 [Kg]	19,20 [Kg]	24,60 [Kg]	31,20 [Kg]

Tabella delle portate del puntello [KN] (Fattore di sicurezza = 2,00)
Table of maximum capacity load of prop [KN] (Safety factor = 2,00)

Estensione [mm] Extension [mm]	Top	Bottom	Top	Bottom	Top	Bottom	Top	Bottom
1500	73,00	76,00						
1700	73,00	76,00						
1900	73,00	76,00						
2000	67,00	76,00	88,00	87,00				
2200	61,00	70,50	77,50	87,00				
2400	61,00	67,00	69,00	86,00				
2500	60,50	64,00	64,00	83,50				
2700			59,50	78,80	86,00	71,00		
2800			56,60	78,80	86,00	71,00		
2900			56,60	71,80	75,50	69,50		
3000			56,60	71,80	72,00	69,50		
3100			54,00	65,50	64,50	68,00		
3200			54,00	65,50	59,90	68,00		
3300			50,00	56,00	55,00	65,50		
3400			46,50	56,00	53,50	64,00		
3500			43,00	45,50	50,00	60,00		
3600					48,50	58,00		
3700					46,00	54,50		
3800					45,00	50,00		
3900					42,50	48,50		
4000					40,00	44,00		
4100					38,20	44,00		
4200					38,20	40,00		
4300					35,00	39,00	57,00	45,00
4400					32,50	35,50	55,00	45,00
4500					31,00	32,50	54,00	45,00
4600					31,00	31,00	52,00	44,00
4700					27,50	29,50	49,50	43,00
4800					25,90	27,50	47,50	42,00
4900							44,00	41,50
5000							41,50	40,80
5100							39,00	39,00
5200							37,00	37,50
5300							34,00	36,00
5400							32,00	35,50
5500							30,00	32,50
5600							28,50	29,50
5700							25,00	28,00
5800							24,50	27,50
5900							23,00	26,00
6000							22,50	25,00
6100							21,50	24,50
6200							21,00	23,00
6250							20,50	22,50

ACCESSORI PER PUNTELLI STEEL PROPS ACCESSORIES

TELAI DI COLLEGAMENTO PER PUNTELLI IN ACCIAIO

Il nostro sistema di collegamento è molto pratico e veloce da utilizzare; consente di realizzare torri di puntellamento stabili e ridurre il numero di puntelli da utilizzare in cantiere.

Il ruolo dei telai di collegamento è quello di compensare le forze longitudinali coinvolte nella realizzazione del solaio.

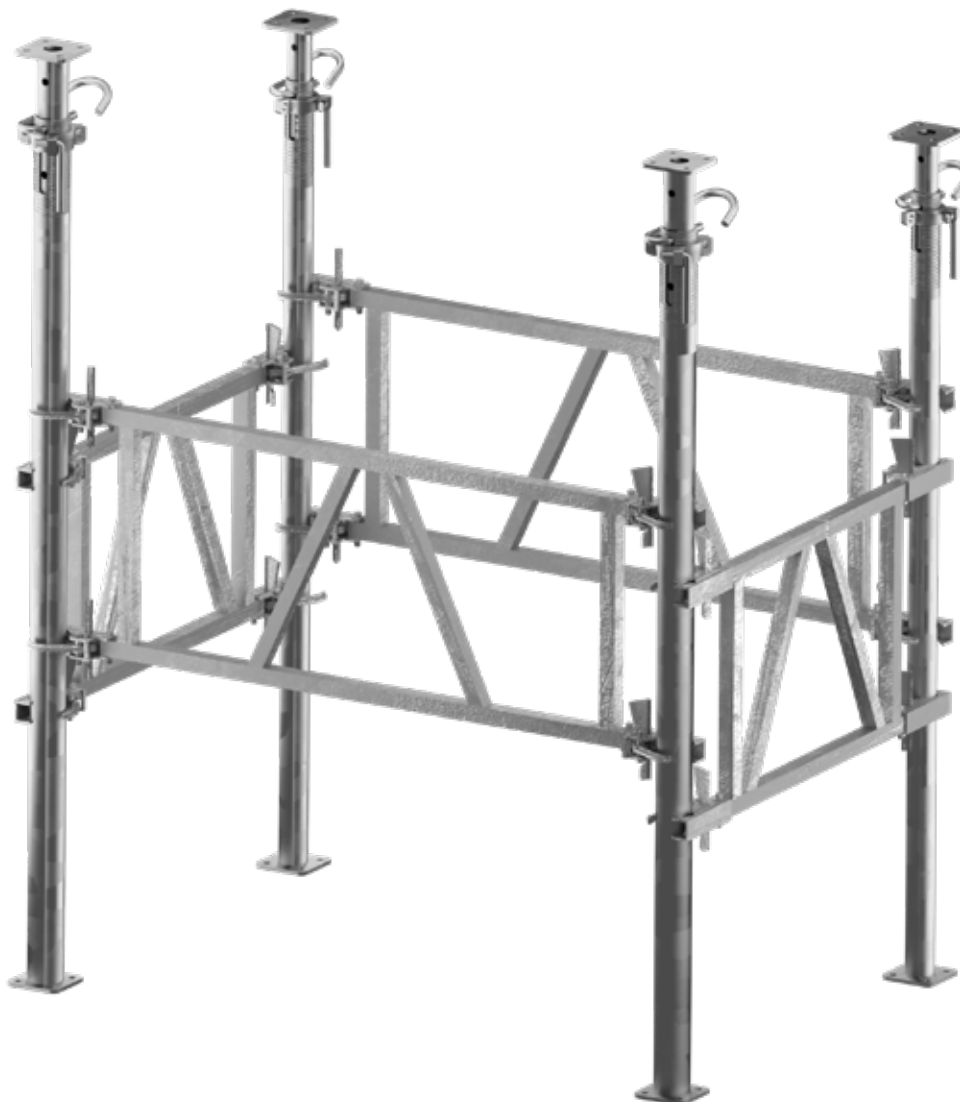
Il sistema è stato progettato per garantire sicurezza e flessibilità in cantiere, può essere utilizzato per realizzare torri di puntellamento con passi standard da 0,50 – 1,00 – 1,50 – 2,00 e 2,50 mt.

In alternativa possono essere forniti nelle lunghezze necessarie per agganciare saldamente ai più comuni sistemi di casseforme per solaio in commercio.

Dotati di una morsa con meccanismo a cuneo, possono essere agganciati sia al tubo interno che a quello esterno dei puntelli usando semplicemente un martello. La morsa è stata appositamente studiata per agganciare tubi dal Ø 48.3 al Ø 88.9 mm.

Sono stati eseguiti presso il laboratorio dell'Università di Brescia appositi test di strappo della morsa e tenuta a carico verticale con ogni diametro di tubo. Il risultato di questi test è disponibile a richiesta dei nostri clienti.

Un apposito manuale d'uso e manutenzione redatto per il cantiere, descrive le operazioni di montaggio e smontaggio dei telaietti, arricchito con descrizioni dettagliate e immagini.



CONNECTING FRAMES FOR STEEL PROPS

Our connection system is really practical and very easy to use. It enables the implementation of stable shoring towers reducing the quantity of props involved in the setting in the building site.

The aim of our connecting frames is to balance the longitudinal forces involved in the implementation of slabs. Our system is designed to guarantee the operative flexibility as much as the safety of operators working on the building site.



Our framework can be used for the implementation of shoring towers with standard interaxle of 0.50-1.00-2.00 and 2.50 mt too, **or alternatively, we can supply size specific connecting frames in order to provide a secure fastening with the most common formwork systems on the market.**

Our connecting frames are equipped with a hook mechanism and can be coupled with the internal or external pipe prop using a simple hammer.

Our clamps were specifically designed to connect tubes of a diameter from 48.3 mm to 88.9 mm.

They have been tested in every tube diameter (rip test and vertical load test) by the University of Brescia and the results are available to our customers upon request.

Our user and maintenance manual, specific for the construction site describes the assembly and disassembly operations of frames trough detailed descriptions and images.

Cod.		Kg	
TELPZF050	Telaio con 4 morse l 500 Frame with 4 clamps L 500	12,00	Telaio con rinforzi centrali Frame with central reinforcement
TELPZF100	Telaio con 4 morse l 1000 Frame with 4 clamps L 1000	13,50	Aggancio rapido Quick clasp
TELPZF125	Telaio con 4 morse l 1250 Frame with 4 clamps L 1250	14,70	Zincato elettroliticamente Electrolytic galvanized
TELPZF150	Telaio con 4 morse l 1500 Frame with 4 clamps L 1500	15,80	
TELPZF200	Telaio con 4 morse l 2000 Frame with 4 clamps L 2000	18,70	Tubo quadro realizzato in acciaio S235JR Square tube made of steel S235JR
TELPZF250	Telaio con 4 morse l 2500 Frame with 4 clamps L 2500	20,70	Compatibile con tubi di \varnothing compreso tra 48 mm a 88.9 mm Compatible with tubes from \varnothing 48 mm to 88.9 mm

FORCA PORTATRAVI
FORKHEAD



Cod.	Kg	
FRCHZF	2,30	Elettrozincato Electrolytic galvanized
		Dimensioni interne: 170x85 mm Internal dimensions: 170x85 mm

TESTA INTERMEDIA
MIDDLE HEAD



Cod.	Kg	
FRCHINTZF	1,00	Elettrozincato Electrolytic galvanized
		Dimensioni interne: 155x87 mm Internal dimensions: 155x87 mm

TESTA A CADUTA
DROP HEAD



Cod.	Kg	
FRHCADZF	7,50	Elettrozincato Electrolytic galvanized
		Sgancio rapido Quick release

TREMPIEDE
tripod



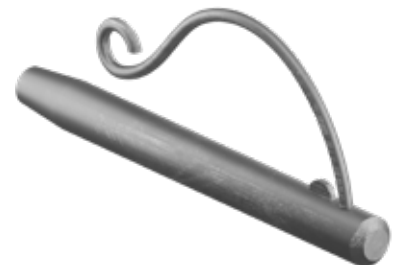
Cod.	Kg	
TRPZF	8,50	Elettrozincato Electrolytic galvanized
		Misure: 1150 x 1250 x 800 mm Measure: 1150 x 1250 x 800 mm

BLOCCA TRAVI
H20 BEAM CLAMP



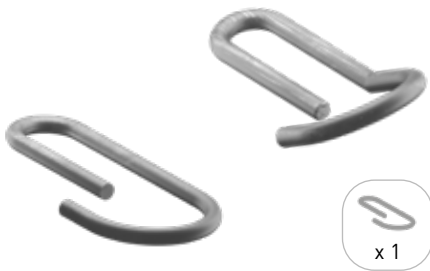
Cod.	Kg	
BTHZF	0,70	Elettrozincato Electrolytic galvanized

GANCIO BLOCCA FORCA
HOOK FOR FORK



Cod.	Kg	
GANFRCZF	0,30	Realizzato in acciaio Made of steel
		Diametro 16 mm Diameter 16 mm
		Elettrozincato Electrolytic galvanized

GANCIO PER PUNTELLO
PROP PIN



Cod.		Kg	
GAN11-56	Gancio ø 11 mm dritto Pin ø 11 mm straight	0,30	Realizzato in acciaio Made of steel Elettrozincato Electrolytic galvanized
GAN14-60TS	Gancio ø 14 mm dritto Pin ø 14 mm straight	0,60	
GAN14-60	Gancio ø 14 mm piegato Pin ø 14 mm bented	0,60	
GAN16-76	Gancio ø 16 mm piegato x 76 Pin ø 16 mm bented x 76	0,80	
GAN16-89	Gancio ø 16 mm piegato x 89 Pin ø 16 mm bented x 89	0,92	

GUIDA PER TIRASPINGI
PUSH-PULL GUIDE



Cod.	Kg	
GUIDATS	0,10	Realizzato in acciaio Made of steel
		Elettrozincato Electrolytic galvanized

SGANCIATORE
PROP RELEASE



Cod.		Kg	
SGZF063	ø 48	0,40	Sgancio rapido Quick release
SGZF080	ø 60	0,55	Realizzato in ghisa Made of cast iron
SGZF093	ø 76	1,10	Elettrozincato Electrolytic galvanized

CONTENITORE TIPO A
TYPE A CONTAINER



Cod.	Kg	
CNTA	26,00 [Kg]	Tubo tondo ø48 realizzato in acciaio S235JR Round tube made of steel S235JR
		Dimensioni interne: 1414 X 1030 x 702 [mm] Internal dimensions: 1414 X 1030 x 702 [mm]
		Verniciato in rosso Ral 3009 Painted red Ral 3009
		4 Ganci per il sollevamento 4 Hooks for lifting

CONTENITORE TIPO B
TYPE B CONTAINER



Cod.	Kg	
CNTB	24,00	Tubo tondo ø48 realizzato in acciaio S235JR Round tube made of steel S235JR
		Dimensioni interne: 1176 X 830 x 710 [mm] Internal dimensions: 1176 X 830 x 710 [mm]
		Verniciato in rosso Ral 3009 Painted red Ral 3009
		4 Ganci per il sollevamento 4 Hooks for lifting

CONTENITORE TIPO EXPORT
TYPE EXPORT CONTAINER



Cod.	Kg	
CNTEZC	44,00	Tubo quadro realizzato in acciaio S235JR Square tube made of steel S235JR
		Rinforzo centrale Central reinforcement
		Dimensioni interne: 1430 X 870 x 650 [mm] Internal dimensions: 1430 X 870 x 650 [mm]
		Zincato a caldo Hot dip galvanized
		4 Ganci per il sollevamento 4 Hooks for lifting

CONTENITORE D-TYPE
D-TYPE CONTAINER



Cod.	Kg	
CNTDZC	40,00	Tubo quadro realizzato in acciaio S235JR Square tube made of steel S235JR
		Dimensioni interne: 1510 X 930 x 650 [mm] Internal dimensions: 1510 X 930 x 650 [mm]
		Zincato a caldo Hot dip galvanized
		4 Ganci i per il sollevamento 4 Hooks for lifting

CONTENITORE ALUPROP

ALUPROP CONTAINER



Cod.	Kg	
CNTALUP	58,00	Tubo quadro realizzato in acciaio S235JR Square tube made of steel S235JR
		Dimensioni interne: 1260 X 1160 x 1120 [mm] Internal dimensions: 1260 X 1160 x 1120 [mm]
		Verniciato Painted
		4 Ganci per il sollevamento 4 Hooks for the lifting

CONTENITORE FM GRANDE

FM-TYPE BIG CONTAINER



Cod.	Kg	
CNTFM	24,50	Tubo quadro realizzato in acciaio S235JR Square tube made of steel S235JR
		Dimensioni interne: 1180 X 890 x 892 [mm] Internal dimensions: 1180 X 890 x 892 [mm]
		Verniciato in rosso Ral 3009 Painted red Ral 3009
		4 Ganci i per il sollevamento 4 Hooks for lifting

CONTENITORE FM PICCOLO

FM-TYPE SMALL CONTAINER



Cod.	Kg	
CNTPFM	25,00	Tubo quadro realizzato in acciaio S235JR Square tube made of steel S235JR
		Dimensioni interne: 1445 X 710 x 710 [mm] Internal dimensions: 1445 X 710 x 710 [mm]
		Verniciato in rosso Ral 3009 Painted red Ral 3009
		4 Ganci i per il sollevamento 4 Hooks for lifting

ACCESSORI PER PUNTELLI IN ALLUMINIO

ALUPROP ACCESSORIES

TREPIEDE

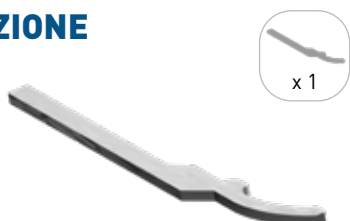
TRIPOD



Cod.	Kg	
TRPALUPZC	10,50	Tubo tondo realizzato in acciaio Round tube made of steel
		Verniciato Painted

CHIAVE DI REGOLAZIONE

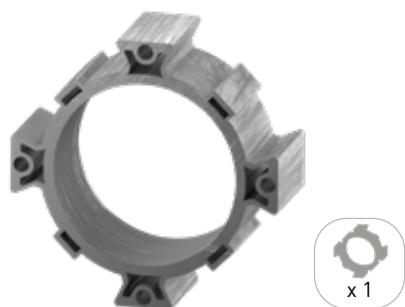
ADJUSTABLE SPANNER



Cod.	Kg	
LEVZF	1,50	Realizzata in acciaio S235JR Made of steel S235JR
		Elettrozincata Electrolytic galvanized

COLLARE FILETTATO

THREADED COLLAR



Cod.	Kg	
COLALUP	0,20	Estruso secondo la normativa en 755-1 Extrude according to en 755-1 norm
		40 mm di estruso con filettatura interna 40 mm of extrude with inner thread
		Colore naturale Natural color

GIUNTO FISSO

PER TUBO Ø 48

FIXED COUPLER FOR TUBE Ø 48



Cod.	Kg	
GIUNALUPZF	2,00	Morsa di collegamento + giunto realizzati in acciaio Connection clamp + coupler made of steel
		Elettrozincato Electrolytic galvanized

GIUNTO GIREVOLE

PER TUBO Ø 48

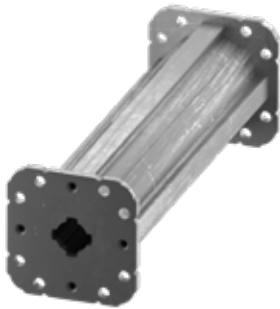
SWIVEL COUPLER FOR TUBE Ø 48



Cod.	Kg	
GIUNTELALUPZF	2,00	Giunto realizzato in acciaio Coupler made of steel
		Elettrozincato Electrolytic galvanized

ESTENSIONI PER PUNTELLO IN ALLUMINIO

ALUMINIUM PROP EXTENSION



Cod.		Kg	Funzionamento	
PRLALU050	L 500	3,50	Grazie alle molteplici misure disponibili, potrete estendere i puntelli fino ad ulteriori 3 metri	Estrusi secondo la normativa EN 755-1 Extrude according to EN 755-1 norm
PRLALU100	L 1000	5,50		
PRLALU150	L 1500	7,00		
PRLALU200	L 2000	10,00	Thanks to the many sizes available, you can extend the props up to an additional 3 meters	Colore alluminio, su richiesta verniciata epossidicamente Aluminium color, on request epoxy painted
PRLALU300	L 3000	14,50		

TELAI DI COLLEGAMENTO PER PUNTELLI IN ALLUMINIO

CONNECTING FRAMES FOR ALUMINIUM PROPS



Cod.		Kg	Funzionamento	
TELALUPZF075	L 750	7,00	Utilizzati per montare torri di puntellamento ad alta portata. Inoltre è possibile utilizzare due telai paralleli tra di loro per creare piani di lavoro	Telaio con rinforzi centrali Frames with central reinforcement
TELALUPZF100	L 1000	9,00		Aggancio rapido Quick hooking
TELALUPZF150	L 1500	12,00	Used to do high-capacity shoring towers. Furthermore, it is possible to use two parallel frames between them to create work floors.	Zincato elettroliticamente Electrolytic galvanized
TELALUPZF200	L 2000	14,50		Tubo quadro realizzato in acciaio S235JR Square tube made of steel S235JR
TELALUPZF250	L 2500	17,00		

ACCESSORI PER CASSERI

FORMWORK ACCESSORIES

I nostri accessori per casseri sono studiati per essere compatibili con la maggior parte dei sistemi presenti sul mercato e vantano di un'elevata qualità e robustezza.

Our formwork accessories are designed to be compatible with most systems on the market and boast of high quality and strength.

PANNELLI PER ARMATURA

SHUTTERING PANELS



Cod.	Articolo	Peso	
PANN50-100	500x1000	6,00 [Kg]	
PANN50-150	500x1500	9,00 [Kg]	12 Kg/m ² 12 Kg/m ²
PANN50-200	500x2000	12,00 [Kg]	Spessore 27 mm
PANN50-250	500x2500	15,00 [Kg]	Thickness 27 mm
PANN50-300	500x3000	18,00 [Kg]	Legno abete rosso Spruce wood
PANN20-300	200x3000	7,20 [Kg]	Resistente all'acqua Water repellent
PANN25-300	250x3000	9,00 [Kg]	Colore giallo Yellow Color
PANN30-300	300x3000	10,80 [Kg]	
PANN35-300	350x3000	12,60 [Kg]	Rivestimento in melammina Melamine coating
PANN40-300	400x3000	14,40 [Kg]	

TRAVI H20

WOOD BEAMS H20



Cod.	Articolo	Peso	
H20-195	1,95 mt	8,70 [Kg]	4,5 Kg/m ² 4.5 Kg/m ²
H20-245	2,45 mt	11,00 [Kg]	Altezza sezione 200 mm Section eight 200 mm
H20-265	2,65 mt	11,90 [Kg]	Larghezza sezione 80 mm Section widht 80 mm
H20-290	2,90 mt	13,00 [Kg]	Legno abete rosso Spruce wood
H20-330	3,30 mt	14,90 [Kg]	Resistente all'acqua Water repellent
H20-390	3,90 mt	17,50 [Kg]	Colore giallo Yellow Color
H20-490	4,90 mt	22,00 [Kg]	Rivestimento in melammina Melamine coating
H20-590	5,90 mt	26,50 [Kg]	

DISTANZIATORI
SPACERS



Cod.		Kg
DIST010	Distanziatore da cm. 10 a cm. 70 Spacers from cm. 10 to cm. 70	0,052 - 0,109
DIST075	Distanziatore da cm. 75 a cm. 100 Spacers from cm. 75 to cm. 100	0,212 - 0,272

STAFFA AD ELICA
SPIRAL STIRRUP



Cod.		Kg
STHG	Staffa ad elica verniciata cm. 50 Spiral stirrup painted cm. 50	0,83
STHGZF	Staffa ad elica zincata cm. 50 Spiral stirrup galvanized cm. 50	0,83
STHG100	Staffa ad elica verniciata cm. 100 Spiral stirrup painted cm. 100	1,66
STHG100ZF	Staffa ad elica zincata cm. 100 Spiral stirrup galvanized cm. 100	1,66

MONTANTE AD U
Stirrup with hook



Cod.		Kg	
STZS050	Montante ad U con gancio cm 50 Stirrup with hook cm 50	0,8	Elettrozincato Electrolytic galvanized
STZS100	Montante ad U con gancio cm 100 Stirrup with hook cm 100	1,6	
STZS150	Montante ad U con gancio cm 150 Stirrup with hook cm 150	2,5	

GIRO PILASTRO 15 X 45 CM
COLUMN STIRRUP 15 X 45 CM



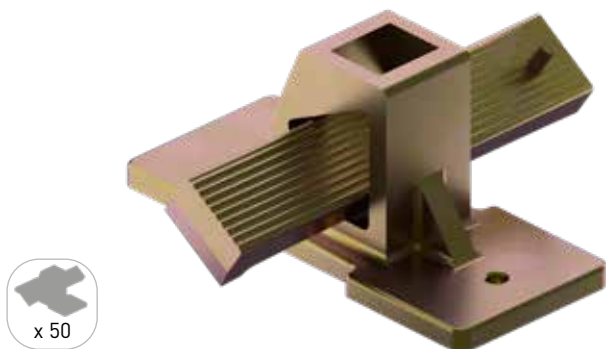
Cod.	Kg	
CRAVGPZF045	9,90	Elettrozincato Electrolytic galvanized

GIRO CRAVATTE
TIES FOR PILLAR



Cod.		Kg	
CRAVGPV065	65 cm	8,60	Verniciato Painted
CRAVGPV085	85 cm	10,60	
CRAVGPV0135	135 cm	27,30	
CRAVGPV0155	155 cm	30,80	

MORSETTO TENDIFILO
WEDGE CLAMP



Cod.	Kg	
MORSCZF	0,50	Elettrozincato Electrolytic galvanized

MACCHINETTA TENDIFILO
TENSIONER FOR WEDGE CLAMP



Cod.	Kg	
TENDMORSC	1,50	Elettrozincato Electrolytic galvanized

BARRA FILETTATA - DN 15 MM ø 17 mm
TIE ROD - DN 15 MM ø 17 mm



Cod.	Kg	
BTIR075	1,50	Lunghezza: 750 mm Length: 750 mm
BTIR300	6,00	Lunghezza: 3000 mm Length: 3000 mm

PROFILO AD "U"
U PROFILE



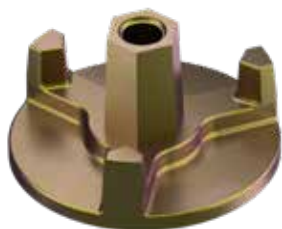
Cod.		Kg	
PRZS063	63 cm	1,00	Realizzato in acciaio S235JR Made of steel S235JR
PRZS113	113 cm	2,00	Elettrozincato Electrolytic galvanized

CUNEO
WEDGE



Cod.		Kg
CUNEOG	Cuneo piccolo Small wedge	0,04
CUNEOP	Cuneo grande Big wedge	0,13
CRAVCUNEO	Cuneo per giro cravatte Wedge for ties for pillar	0,44

FLANGIA
FORGED ANCHOR NUT



Cod.		Kg	
DADZF100	Flangia ø 100 mm Forged anchor nut ø 100 mm	0,60	Elettrozincato Electrolytic galvanized
DADZF070	Flangia ø 70 mm Forged anchor nut ø 70 mm	0,40	

RIGONE A MOLLA
FORGED ANCHOR NUT



Cod.		Kg	
RIGZF320	Rigone a molla con pedale 2,00 x 3,20 mt Ruler with spring for walls with pedal 2,00 x 3,20 mt	4,50	Realizzato in acciaio Made of steel
RIGZF400	Rigone a molla con pedale 2,00 x 4,00 mt Ruler with spring for walls with pedal 2,00 x 4,00 mt	5,50	Elettrozincato Electrolytic galvanized





PONTEGGI SCAFFOLDING



PONTEGGIO COMIPONT 105 - BOCCOLE

SCAFFOLDING COMIPONT 105 - BUSHING

Il nostro ponteggio a boccole 105/180/250 cm è stato progettato per garantire sicurezza e flessibilità in cantiere, può essere utilizzato per realizzare piani di lavoro con moduli da 1,05 mt., 1,80 mt., 2,50 mt.

Our scaffolding 105/180/250 cm is designed to guarantee safety and flexibility in the construction site, it can be used to create worktops with modules from 1.05 mt., 1.80 Mt., 2.50 mt.

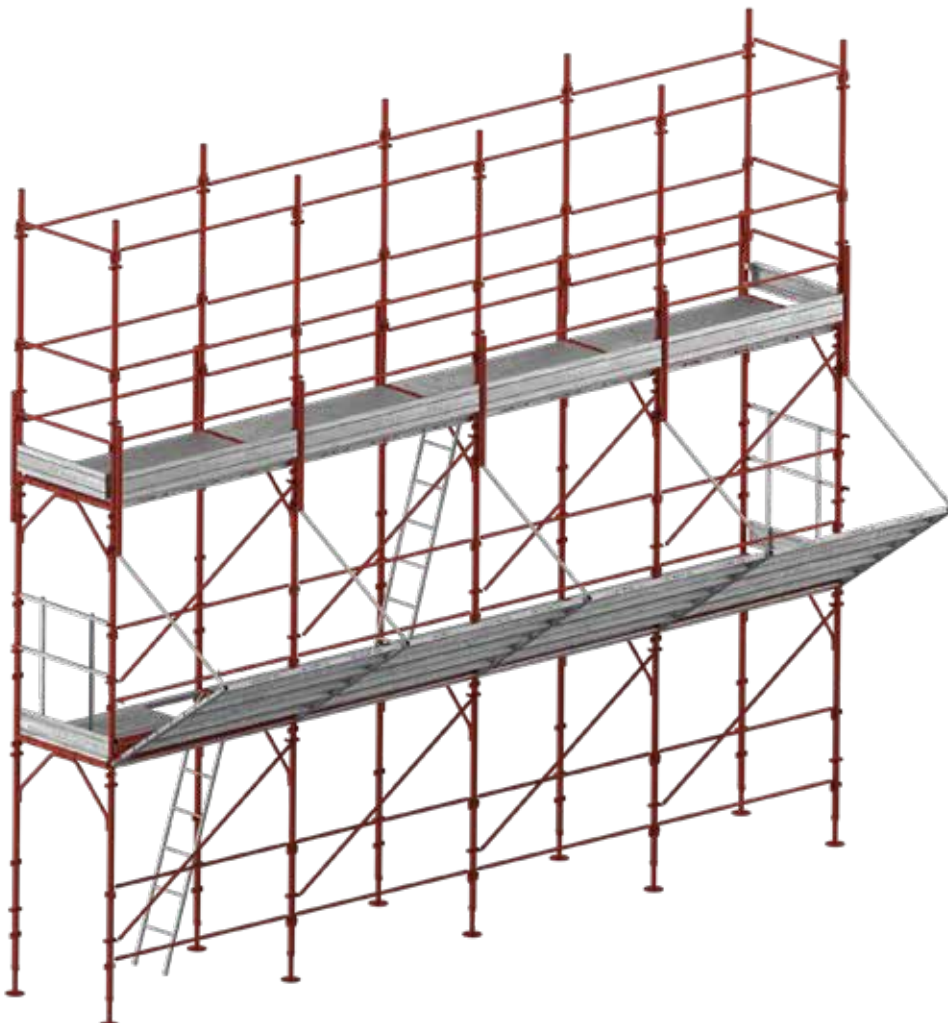
Realizzato interamente in acciaio S235JR, prodotto secondo la normativa UNI EN 10219, esso assicura solidità per operazioni di costruzione e manutenzione nel settore edile e industriale.

Il ponteggio COMIPONT 105 consente di risolvere qualsiasi problema in cantiere grazie alla versatilità data dall'ampio assortimento di accessori ad esso correlati come passi carrai con luci fino a 5,00 mt., partenze strette per ridurre l'occupazione del suolo, mensole esterne per sbalzi e piani di scarico, sono studiati per essere integrati ai moduli base del sistema.

Il ponteggio è completo di tavole metalliche zincate di classe 4 con funzione strutturale, fermapiedi di sicurezza, tavole di accesso con botola e scale, parasassi, basette inferiori regolabili, ancoraggi, aste parapetto da 1,00 mt. e 2,00 mt.

Made entirely of steel S235JR, manufactured according to the Norm UNI EN 10219, it assures solidity for construction and maintenance operations in the construction and industrial sector.

The scaffolding Comipont 105 allows you to solve any problem on site thanks to the versatility given by the wide assortment of accessories related to it as driveways with lights up to 5.00 mt., lower frame for narrow carriage entrance to reduce the occupation of the ground, external bracket for rush and discharge planes, are designed to be integrated into the basic modules of the system. The scaffolding is complete with galvanized metal boards class 4 with structural function, toeboard, boards with trapdoor and ladders, stone guards, adjustable base jacks, anchorages, guard rail tube of 1.00 mt and 2.00 mt.



TELAIO 105
FRAME 105



Cod.	Kg	
PONTB-TEL105	19,00	Dimensioni: 2000 x 1050 [mm] Dimensions: 2000 x 1050 [mm]

MEZZO TELAIIO 105
HALF FRAME 105



Cod.	Kg	
PONTB-MTEL105	14,80	Dimensioni: 1200 x 1050 [mm] Dimensions: 1200 x 1050 [mm]

CORRENTE ORIZZONTALE
HORIZONTAL



Cod.	Kg	
PONTB-CORR180	2,90	Lunghezza: 1725 [mm] Length: 1725 [mm]

DIAGONALE
DIAGONAL



Cod.	Kg	
PONTB-DIAG180	3,30	Lunghezza: 2020 [mm] Length: 2020 [mm]

CORRENTE FINE CORSA
END BRACE



Cod.	Kg	
PONTB-CORR105	1,90	Lunghezza: 1050 [mm] Length: 1050 [mm]

Realizzato in acciaio S235JR
Made of steel S235JR

Verniciato, su richiesta elettrolitico galvanizzato oppure zincato a caldo
Painted, on request electrolytic galvanized or hot dip galvanized

PONTEGGIO COMIPONT 105 - PERNI

SCAFFOLDING COMIPONT 105 - PIN

Il nostro ponteggio COMIPONT 105 A PERNI è stato progettato per garantire sicurezza e flessibilità in cantiere, può essere utilizzato per realizzare piani di lavoro con moduli da 1,05 e 1,80 mt con un carico massimo ammissibile di 300 daN/m².

Our Comipont 105 pin scaffolding is designed to guarantee safety and flexibility in the construction site, it can be used to create worktops with modules of 1,05 and 1,80 mt with a maximum permissible load of 300 daN/m².

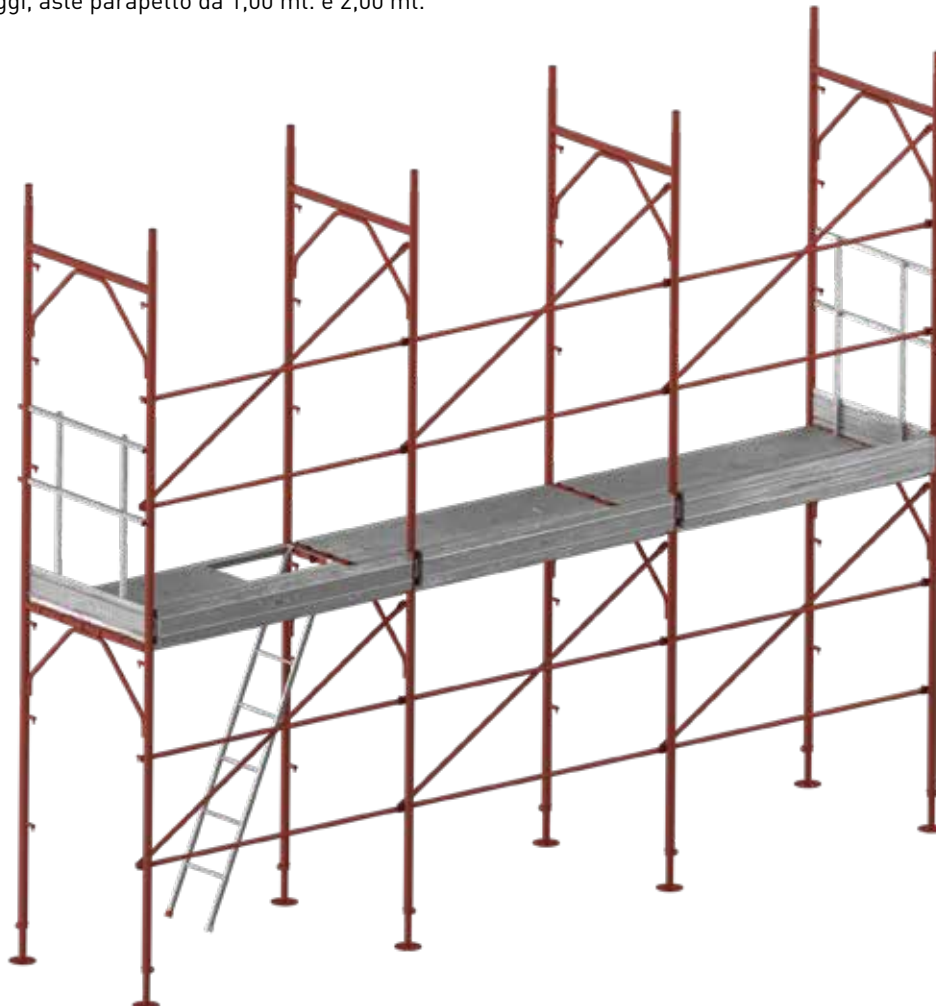
Realizzato interamente in acciaio S235JR, prodotto secondo la normativa UNI EN 10219, esso assicura solidità per operazioni di costruzione e manutenzione nel settore edile e industriale.

Il ponteggio COMIPONT 105 A PERNI consente di risolvere qualsiasi problema in cantiere grazie alla versatilità data dall'ampio assortimento di accessori ad esso correlati come passi carrai con luci fino a 3,60 mt., partenze strette per ridurre l'occupazione del suolo, mensole esterne per sbalzi e piani di scarico, sono studiati per essere integrati ai moduli base del sistema.

Il ponteggio è completo di tavole metalliche zincate di classe 4 con funzione strutturale, fermapiedi di sicurezza, tavole di accesso con botola e scale, parasassi, basette inferiori regolabili, ancoraggi, aste parapetto da 1,00 mt. e 2,00 mt.

Made entirely of steel S235JR, manufactured according to the Norm UNI EN 10219, it assures solidity for construction and maintenance operations in the construction and industrial sector. The Comipont 105 pin scaffolding allows you to solve any problem on site thanks to the versatility given by the wide assortment of accessories related to it as beams for walkway with lights up to 3,60 mt., lower frame for narrow carriage entrance to reduce the occupation of the ground, external bracket for rish and discharge planes, are designed to be integrated into the basic modules of the system.

The scaffolding is complete with galvanized metal boards class 4 with structural function, toeboard, metal boards with trapdoor and ladders, stone guards, adjustable base jacks, anchorages, guard rail tube of 1,00 mt and 2,00 mt.



TELAIO PERNI
FRAME WITH PINS



MEZZO TELAI
HALF FRAME WITH PINS



Cod.	Kg	
PONTP-TEL105	18,00	Tubo tondo realizzato in acciaio S235JR Round tube made of steel S235JR
		Verniciato, su richiesta elettrozincato oppure zincato a caldo Painted, on request electrolytic galvanized or hot dip galvanized
		Dimensioni: 2000 x 1050 [mm] Dimensions: 2000 x 1050 [mm]

Cod.	Kg	
PONTP-MTEL105	14,80	Tubo tondo realizzato in acciaio S235JR Round tube made of steel S235JR
		Verniciato, su richiesta elettrozincato oppure zincato a caldo Painted, on request electrolytic galvanized or hot dip galvanized
		Dimensioni: 1200 x 1050 [mm] Dimensions: 1200 x 1050 [mm]

CORRENTE ORIZZONTALE PERNI
HORIZONTAL



DIAGONALE PERNI
DIAGONAL



Cod.	Kg	
PONTP-CORR180	2,60	Realizzata in acciaio S235JR Made of steel S235JR
		Verniciato oppure zincato Painted or galvanized
		Lunghezza: 1800 [mm] Length: 1800 [mm]

Cod.	Kg	
PONTP-DIAG180	3,10	Realizzata in acciaio S235JR Made of steel S235JR
		Verniciato oppure zincato Painted or galvanized
		Lunghezza: 2122 [mm] Length: 2122 [mm]



PONTEGGIO COMIPONT 70x250 - BOCCOLE

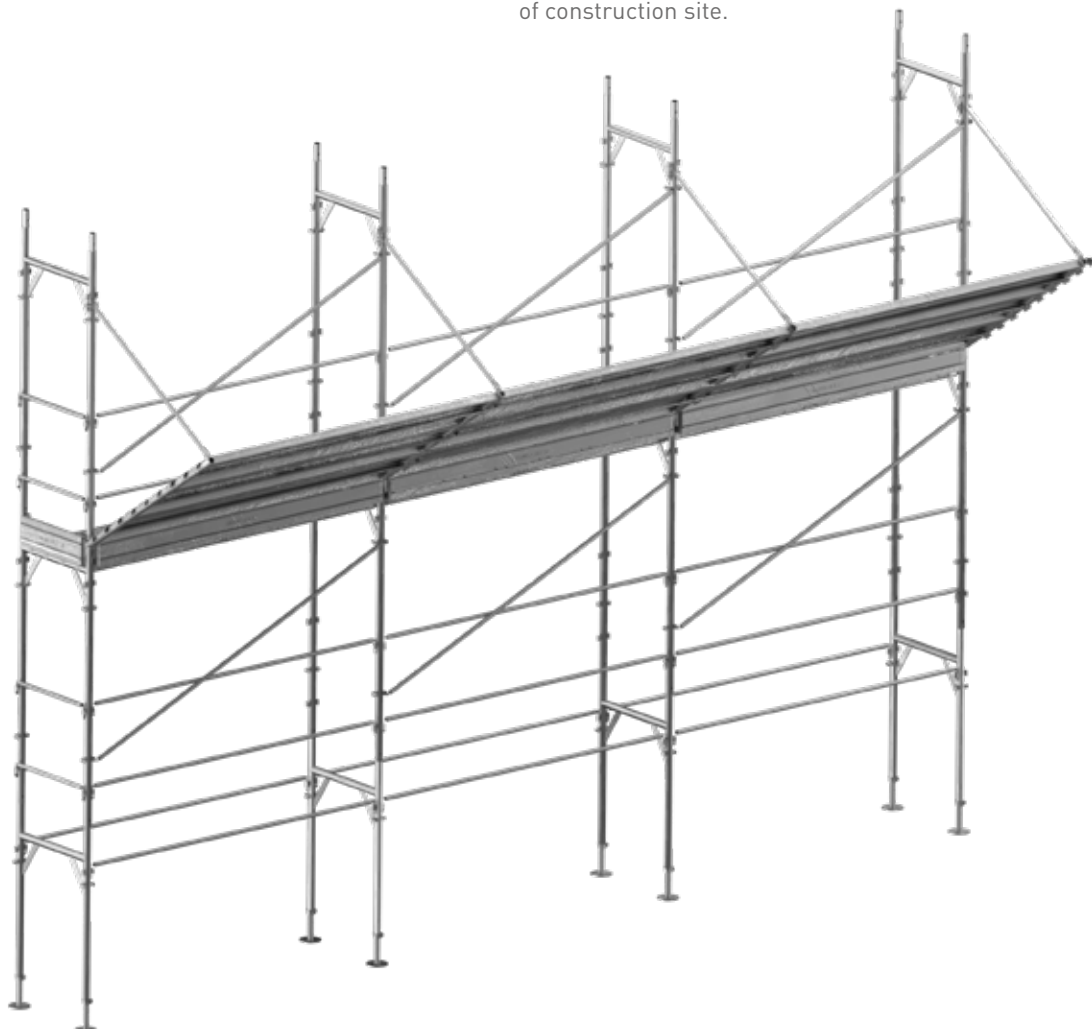
SCAFFOLDING COMIPONT 70x250 - BUSHING

Il nostro ponteggio a boccole COMIPONT 70 è stato progettato per garantire sicurezza e flessibilità in cantiere, può essere utilizzato per realizzare piani di lavoro con moduli da 2,50 mt con un carico massimo ammissibile di 150 daN/m².

Realizzato interamente in acciaio S235JR, prodotto secondo la normativa UNI EN 10219, esso assicura solidità per operazioni di manutenzione nel settore edile e industriale. Il ponteggio COMIPONT 70 consente di risolvere qualsiasi problema in cantiere grazie alla versatilità data dall'ampio assortimento di accessori, mensole esterne per sbalzi, sono studiati per essere integrati ai moduli base del sistema. Il ponteggio è completo di tavole metalliche zincate con funzione strutturale, fermapiedi di sicurezza, tavole di accesso con botola e scale, parasassi, basette inferiori regolabili, ancoraggi, aste parapetto da 1,00 mt. e 2,00 mt. Il ponteggio COMIPONT 70x250 è il primo ponteggio che può essere abbinato al ponteggio COMIPONT 105 utilizzando gli stessi componenti del sistema a tutto vantaggio dell'economia di cantiere.

Our Comipont 70 bushing scaffolding is designed to guarantee safety and flexibility on site, it can be used to create worktops with modules from 2.50 mt with a maximum permissible load of 150 daN/m².

Made entirely of steel S235JR, manufactured according to the Norm UNI EN 10219, it assures solidity for maintenance operations in the construction and industrial sector. The Comipont 70 scaffolding allows you to solve any problem on construction site thanks to the versatility given by the wide assortment of accessories, external brackets for swings, are designed to be integrated to the basic modules of the system. The scaffolding is complete with galvanized metal boards with structural function, toeboards, metal boards with trapdoors and ladders, stone guards, adjustable base jacks, anchorages, guard rail tube of 1.00 mt and 2.00 mt. The Comipont Scaffold 70x250 is the first scaffolding that can be combined with the scaffolding Comipont 105 using the same components of the system to the benefit of the economy of construction site.



TELAIO 70
FRAME 70



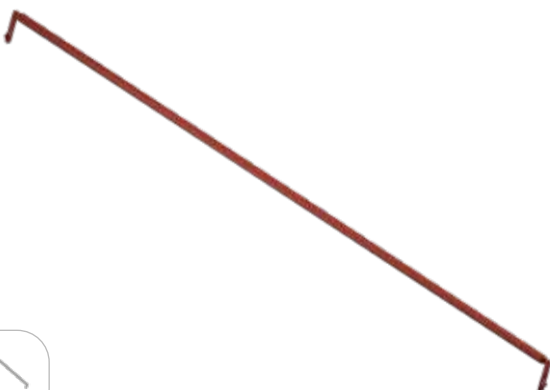
MEZZO TELAIIO 70
HALF FRAME 70



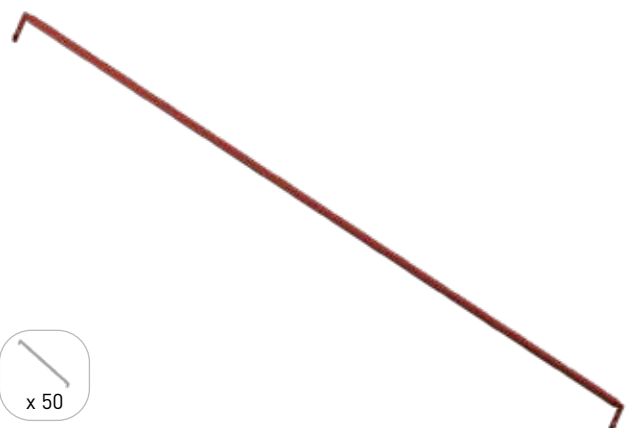
Cod.	Kg	
PONTB-TEL70	18,40	Tubo tondo realizzato in acciaio S235JR Made of steel S235JR
		Verniciato, su richiesta elettrozincato oppure zincato a caldo Painted, on request electrolytic galvanized or hot dip galvanized
		Dimensioni: 2000 x 700 [mm] Dimensions: 2000 x 700 [mm]

Cod.	Kg	
PONTB-MTEL70	14,80	Tubo tondo realizzato in acciaio S235JR Made of steel S235JR
		Verniciato, su richiesta elettrozincato oppure zincato a caldo Painted, on request electrolytic galvanized or hot dip galvanized
		Dimensioni: 1200 x 700 [mm] Dimensions: 1200 x 700 [mm]

CORRENTE ORIZZONTALE
HORIZONTAL



DIAGONALE
DIAGONAL



Cod.	Kg	
PONTB-CORR250	2,90	Realizzata in acciaio S235JR Made of steel S235JR
		Verniciata oppure elettrozincata Painted or galvanized
		Lunghezza: 2500 [mm] Length: 2500 [mm]

Cod.	Kg	
PONTB-DIAG250	3,30	Realizzata in acciaio S235JR Made of steel S235JR
		Verniciata oppure elettrozincata Painted or galvanized
		Lunghezza: 2642 [mm] Length: 2642 [mm]

CORRENTE FINE CORSA

END BRACE



Cod.	Kg	
PONTB-CORR70	1,90	Realizzata in acciaio S235JR Made of steel S235JR
		Verniciata oppure elettrozincata Painted or galvanized
		Lunghezza: 700 [mm] Length: 700 [mm]

CONTENITORE PER TELAI PONTEGGIO 70

CONTAINER FOR FRAMES 70



Cod.	Kg	
CNTPONT070	53,00	Realizzato in acciaio S235JR Made of steel S235JR
		Verniciato oppure zincato a caldo Red painted or hot dip galvanized
		Dimensioni: 1088 x 2030 x 240 [mm] Dimensions: 1088 x 2030 x 240 [mm]

MENSOLA A SBALZO 70

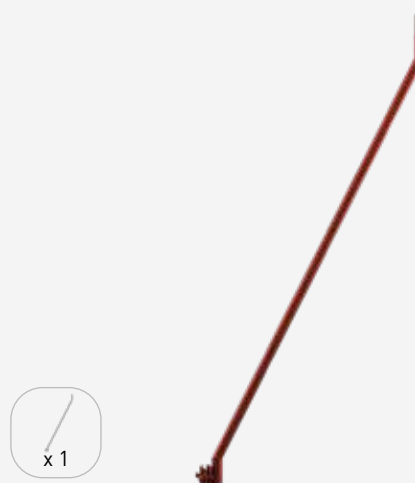
EXTERNAL BRACKET 70



Cod.	mm	Kg	Caratteristiche
MENS070	700	7,5	Realizzata in acciaio S235JR Made of steel S235JR Verniciata oppure elettrozincata Painted or electrolytic galvanized

PUNTONE 70

BRACKET STRUT 70



Cod.	mm	Kg	Caratteristiche
PMENS070	700	6,5	Realizzata in acciaio S235JR Made of steel S235JR Verniciata oppure elettrozincata Painted or electrolytic galvanized

PONTEGGIO COMIPONT 2 - BOCCOLE

SCAFFOLDING COMIPONT 2 - BUSHING

Il nostro ponteggio a boccole COMIPONT 2 è stato progettato per garantire sicurezza e flessibilità in cantiere, può essere utilizzato per realizzare piani di lavoro con moduli da 1,80 mt con un carico massimo ammissibile di 300 daN/m².

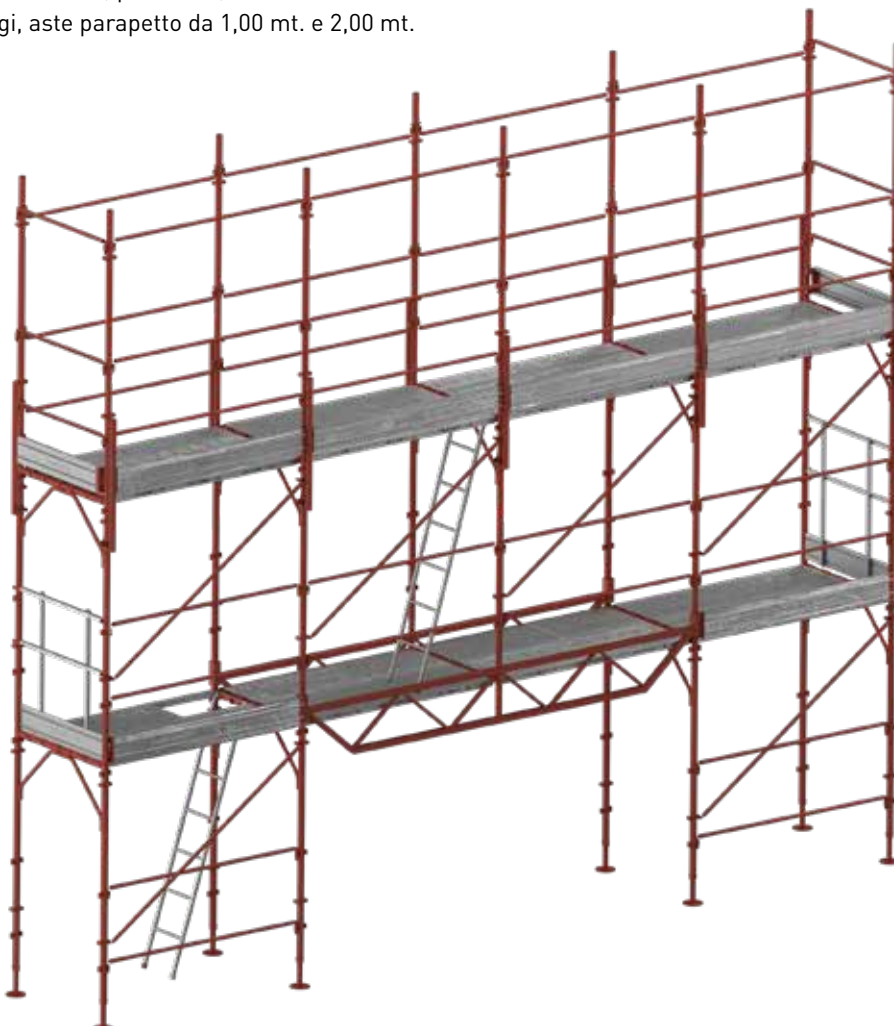
The Comipont 2 bushing scaffolding has been designed to guarantee safety and flexibility in the construction site, it can be used to create worktops with modules from 1.80 mt with a maximum permissible load of 300 daN/m².

Realizzato interamente in acciaio S235JR, prodotto secondo la normativa UNI EN 10219, esso assicura solidità per operazioni di costruzione e manutenzione nel settore edile e industriale.

Il ponteggio COMIPONT 2 consente di risolvere qualsiasi problema in cantiere grazie alla versatilità data dall'ampio assortimento di accessori ad esso correlati come passi carrai con luci fino a 3,60 mt., partenze strette per ridurre l'occupazione del suolo, mensole esterne per sbalzi e piani di scarico, sono studiati per essere integrati ai moduli base del sistema.

Il ponteggio è completo di tavole metalliche zincate di classe 4 con funzione strutturale, fermapiedi di sicurezza, tavole di accesso con botola e scale, parasassi, basette inferiori regolabili, ancoraggi, aste parapetto da 1,00 mt. e 2,00 mt.

Made entirely of steel S235JR, manufactured according to the Norm UNI EN 10219, it assures solidity for construction and maintenance operations in the construction and industrial sector. The Comipont 2 scaffolding allows you to solve any problem on site thanks to the versatility given by the wide assortment of accessories related to it as driveways with lights up to 3.60 mt, lower frame for narrow carriage entrance to reduce the occupation of the ground, external bracket for rush and discharge planes, are designed to be integrated into the basic modules of the system. The scaffolding is complete with galvanized metal boards class 4 with structural function, toeboard, boards with trapdoor and ladders, stone guards, adjustable base jacks, anchorages, guard rail tube of 1.00 mt and 2.00 mt.



TELAIO COMIPONT 2
FRAME COMIPONT 2



MEZZO TELAIIO COMIPONT 2
HALF FRAME COMIPONT 2



Cod.	Kg	
PONTB-TELC2	19,00	Tubo tondo realizzato in acciaio S235JR Round tube made of steel S235JR
		Verniciato, su richiesta elettrozincato oppure zincato a caldo Painted, on request electrolytic galvanized or hot dip galvanized
		Dimensioni: 2000 x 1050 [mm] Dimensions: 2000 x 1050 [mm]

Cod.	Kg	
PONTB-MTEL105	14,80	Tubo tondo realizzato in acciaio S235JR Round tube made of steel S235JR
		Verniciato, su richiesta elettrozincato oppure zincato a caldo Painted, on request electrolytic galvanized or hot dip galvanized
		Dimensioni: 1200 x 1050 [mm] Dimensions: 1200 x 1050 [mm]

**CORRENTE ORIZZONTALE
COMIPONT 2**
HORIZONTAL COMIPONT 2



DIAGONALE COMIPONT 2
DIAGONAL COMIPONT 2



**CORRENTE FINE CORSA
COMIPONT 2**
END BRACE COMIPONT 2



Cod.	Kg	Dim
PONTB-CORR180	2,90	1725 [mm]

Cod.	Kg	Dim
PONTB-CORR180C2	3,30	2101 [mm]

Cod.	Kg	Dim
PONTB-CORR105	1,90	1050 [mm]

ACCESSORI
PER PONTEGGI
SCAFFOLDING
ACCESSORIES

ASTA PARAPETTO DA 1 MT
GUARD RAIL TUBE OF 1 MT



Cod.	Kg	Caratteristiche
PAR100	7,40	Realizzata in acciaio S235JR Made of steel S235JR
		Verniciata oppure elettrozincata Painted or electrolytic galvanized
		Lunghezza: 1665 [mm] Length: 1665 [mm]

ASTA PARAPETTO DA 2 MT
GUARD RAIL TUBE OF 2 MT



Cod.	Kg	Caratteristiche
PAR200	10,60	Realizzata in acciaio S235JR Made of steel S235JR
		Verniciata oppure elettrozincata Painted or electrolytic galvanized
		Lunghezza: 2565 [mm] Length: 2565 [mm]

PASSO CARRAIO DA 3,60 MT
DRIVEWAYS OF 3,60 MT



Cod.	Kg	Caratteristiche
TRAV360	60,00	Realizzato in acciaio S235JR Made of steel S235JR
		Verniciata oppure zincato a caldo Painted or hot dip galvanized
		Dimensioni trave: 3600 x 515 [mm] Beam dimensions: 3600 x 515 [mm]
		Dimensioni traversino: 975 x 221 [mm] Ledger dimensions: 975 x 221 [mm]

CONTENITORE PER TELAI PONTEGGIO 105
CONTAINER FOR FRAMES 105



Cod.	Kg	Caratteristiche
CNTPONT105	55,10	Realizzato in acciaio S235JR Made of steel S235JR
		Verniciata oppure zincato a caldo Painted or hot dip galvanized
		Dimensioni: 1088 x 2030 x 240 [mm] Dimensions: 1088 x 2030 x 240 [mm]

TELAIO INFERIORE PARTENZA STRETTA

LOWER FRAME FOR NARROW CARRIAGE ENTRANCE



Cod.	Kg	
TELSI	17,70	Realizzata in acciaio S235JR Made of steel S235JR
		Verniciata oppure elettrozincata Painted or electrolytic galvanized
		Dimensioni: 2000 x 550 [mm] Dimensions: 2000 x 500 [mm]

TELAIO SUPERIORE PER PARTENZA A SBALZO

UPPER FRAME FOR OVERHANGING CARRIAGE ENTRANCE

UPPER FRAME
FOR OVERHANGING CARRIAGE ENTRANCE



Cod.	Kg	
TELSS	25,10	Realizzata in acciaio S235JR Made of steel S235JR
		Verniciata oppure elettrozincata Painted or electrolytic galvanized
		Dimensioni: 550 x 2000 x 1050 [mm] Dimensions: 550 x 2000 x 1050 [mm]

MENSOLA A SBALZO

EXTERNAL BRACKET



Cod.	mm	Kg	Caratteristiche
MENS050	500	6,7	Realizzata in acciaio S235JR Made of steel S235JR
MENS105	105	9,2	Verniciata oppure elettrozincata Painted or electrolytic galvanized

PUNTO

BRACKET STRUT



Cod.	mm	Kg	Caratteristiche
PMENS050	500	6,1	Realizzata in acciaio S235JR Made of steel S235JR
PMENS052	105	7,2	Verniciata oppure elettrozincata Painted or electrolytic galvanized

CANCELLETTO DI TESTATA END GATE



Cod.	Kg	
CANTESZF	9,20	Realizzato in acciaio S235JR Made of steel S235JR
		Elettrozincato Electrolytic galvanized
		Dimensioni: 1100 x 1050 [mm] Dimensions: 1100 x 1050 mm]

GANCIO A VERME CONNECTION HOOK PIN



Cod.	Kg	
SVZF	0,10	Realizzato in acciaio S235JR Made of steel S235JR
		Elettrozincato Electrolytic galvanized

BASSETTA SEMPLICE SIMPLE BASE JACK



Cod.	Kg	
BASE000	0,70	Realizzata in acciaio S235JR Made of steel S235JR
		Verniciata oppure elettrozincata Painted or electrolytic galvanized
		Lunghezza: 106 [mm] Length: 106 [mm]

BASSETTA REGOLABILE ADJUSTABLE BASE JACK



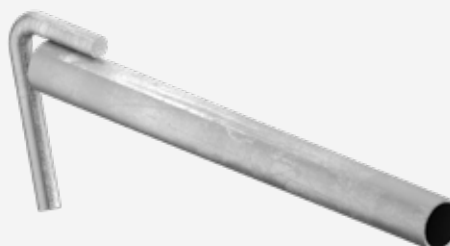
Cod.		Kg	
BASE035	35 cm	2,10	Realizzata in acciaio S235JR Made of steel S235JR
BASE050	50 cm	2,30	
BASE075	75 cm	3,00	Verniciata oppure elettrozincata Painted or electrolytic galvanized
BASE100	100 cm	4,00	

ANCORAGGIO A TUBO CM 50
TUBE ANCHOR 50 CM



Cod.	Kg	
ANCORTZF	1,60	Realizzato in acciaio S235JR Made of steel S235JR
		Elettrozincato Electrolytic galvanized
		Lunghezza: 500 [mm] Length: 500 [mm]

ANCORAGGIO CON GANCIO
ANCHOR WITH HOOK



Cod.	Kg	
ANCORUZF	2,40	Realizzato in acciaio S235JR Made of steel S235JR
		Elettrozincato Electrolytic galvanized
		Lunghezza: 500 [mm] Length: 500 [mm]

PARASASSI Ø 48,3
STONE GUARDS Ø 48,3



Cod.	Kg	
PARAS	13,50	Realizzato in acciaio S235JR Made of steel S235JR
		Verniciato oppure elettrozincato Painted or electrolytic galvanized
		Dimensioni: 2103 x 1520 [mm] Dimensions: 2103 x 1520 [mm]

SCALA PER PONTEGGIO
SCAFFOLDING LADDER



Cod.	Kg	
SCALAZF	7,50	Realizzata in acciaio Made of steel
		Elettrozincato Electrolytic galvanized
		Dimensioni: 372 x 2078 [mm] Dimensions: 372 x 2078 [mm]

RUOTA PER PONTEGGIO
SCAFFOLDING WHEEL



Cod.	Kg	
RUOTA	3,60	Copertura in gomma Rubber cover
		Ruota realizzata in acciaio S235JR Wheel made in steel S235JR
		Dimensioni: Tubo ø 40 [mm] Ruota ø 200 [mm] Dimensions: Tube ø 40 [mm] Wheel ø 200 [mm]

RAMPA SCALA IN ALLUMINIO

ALUMINIUM STAIR RAMP



Cod.	Kg	
RAMPA250	23,00	Scala realizzata in alluminio Stair made in aluminium Dimensioni: 2500 x 2000 [mm] Dimensions: 2500 x 2000 [mm]

CORRIMANO PER RAMPA SCALA

SIDE GUARD-RAIL FOR ALUMINIUM STAIR RAMP



Cod.	Kg	
CRAMPA250	12,50	Realizzato in acciaio S235JR Made of steel S235JR Elettrozincato Electrolytic galvanized Dimensioni: 2500 x 1500 [mm] Dimensions: 2500 x 1500 [mm]

SPONDINA DI SOMMITÀ

PER RAMPA SCALA

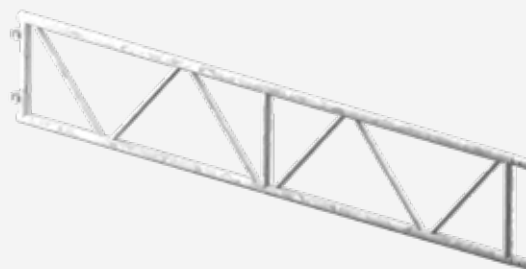
GUARD-RAIL FOR A ALUMINIUM STAIR RAMP



Cod.	Kg	
SRAMPA	7,20	Realizzato in acciaio S235JR Made of steel S235JR Elettrozincato Electrolytic galvanized

TRAVE RETICOLARE ZINCATA

REINFORCED BEAM GALVANIZED



Cod.		Kg	
TRAVZC200	2,00 m	26,40	Realizzata in acciaio S235JR Made of steel S235JR
TRAVZC300	3,00 m	33,60	Zincata a caldo Hot dip galvanized
TRAVZC400	4,00 m	47,00	Giunti di collegamento Connection couplers

SOTTOBASETTA

UNDER BASE JACK



Cod.	Kg	
SBASE	0,20	Realizzato in prolipropilene Made of polypropylene Catarinfrangente rosso incorporato Red built-in reflector Colore giallo Yellow color



PONTEGGIO TUBI E GIUNTI

SCAFFOLDING TUBES AND COUPLERS

Il sistema a tubi e giunti, precursore di tutti i ponteggi, resta una soluzione economica per la manutenzione ed il restauro di particolari manufatti con architetture complesse anche con un elevato degrado.

La grande versatilità consente un campo di applicazioni vastissimo che spazia dal comparto civile, a quello industriale. Recupero edilizio, strutture di sostegno, irrigidimento e rinforzo di fabbricati pericolanti, sono le tipiche applicazioni con questo ponteggio. Per l'abbinamento e l'integrazione con i ponteggi a telai per realizzare strutture particolari o per rinforzare gli schemi base, il tubo e giunto resta la soluzione più versatile ammessa nelle Autorizzazioni Ministeriali. I tubi da 48.3 mm di diametro, con lunghezze standard da 0,50 mt a 6.0 mt, vengono forniti verniciati o zincati. Lo schema base del ponteggio a tubi e giunti per lavori da costruzione e manutenzione, prevede un interasse da 180 cm e 250 cm per una larghezza di 110 cm con tavole in abete o metalliche per i piani di calpestio.

The system of tubes and couplers, precursor of all scaffolding, remains an economical solution for the maintenance and the restoration of particular artefacts with complex architectures even with a high degradation.

The great versatility allows a wide range of applications ranging from the civil sector to the industrial one. Building recovery, support structures, stiffening and reinforcement of hazardous buildings, are the typical applications with this scaffolding.

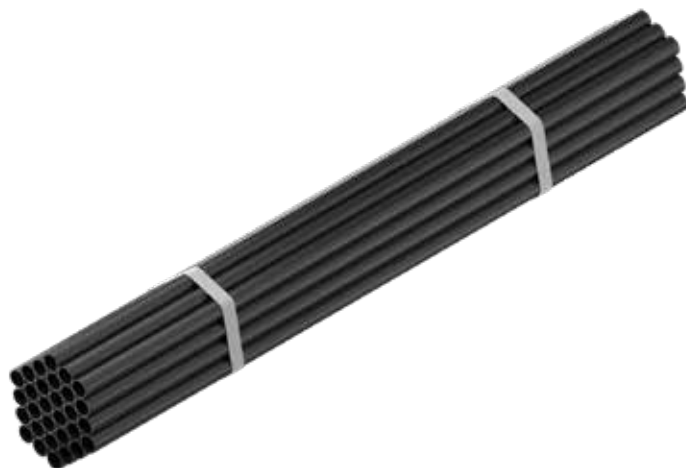
For pairing and integration with the frame scaffoldings to create particular structures or to reinforce the basic diagrams, the tubes and couplers remains the most versatile solution allowed in the ministerial authorizations. The 48.3 mm diameter tubes, with standard lengths from 0.50 mt to 6.0 mt, are supplied painted or galvanized. The basic diagram of the pipe and joints scaffolding for construction and maintenance work, foresees an axle spacing of 180 cm and 250 cm for a width of 110 cm with fir or metallic boards for the floors.



TUBO GIUNTO VERNICIATO NERO

STEEL TUBE BLACK PAINTED

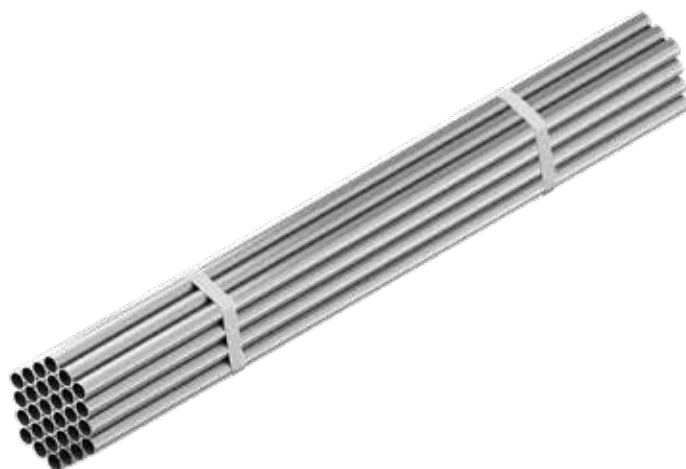
Cod.	m	Kg
TG600	6,00	19,49
TG540	5,40	17,54
TG500	5,00	16,24
TG450	4,50	14,62
TG400	4,30	13,97
TG360	4,00	12,99
TG350	3,60	11,69
TG300	3,00	9,74
TG275	2,70	8,77
TG270	2,50	8,12
TG240	2,30	7,47
TG200	2,00	6,50
TG180	1,80	5,85
TG150	1,50	4,87
TG120	1,20	3,90
TG100	1,00	3,25
TG080	0,80	2,60
TG060	0,60	1,95
TG030	0,30	0,97



TUBO GIUNTO ZINCATO

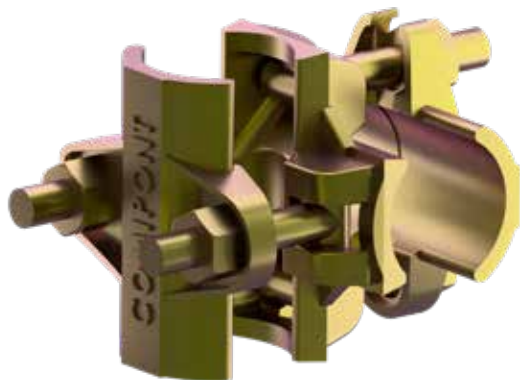
STEEL TUBE GALVANIZED

Cod.	m	Kg
TGZS600	6,00	19,49
TGZS540	5,40	17,54
TGZS500	5,00	16,24
TGZS450	4,50	14,62
TGZS400	4,30	13,97
TGZS360	4,00	12,99
TGZS350	3,60	11,69
TGZS300	3,00	9,74
TGZS275	2,70	8,77
TGZS270	2,50	8,12
TGZS240	2,30	7,47
TGZS200	2,00	6,50
TGZS180	1,80	5,85
TGZS150	1,50	4,87
TGZS120	1,20	3,90
TGZS100	1,00	3,25
TGZS080	0,80	2,60
TGZS060	0,60	1,95
TGZS030	0,30	0,97



GIUNTO ORTOGONALE FORGIATO 2 BULLONI

HORTOGONAL COUPLER FORGED - 2 BOLTS



Cod.	Kg	
GIUNZF-ORTF	1,50	Realizzato in acciaio forgiato Made of steel hot forged
		Elettrozincato Electrolytic galvanized

GIUNTO GIREVOLE FORGIATO 2 BULLONI

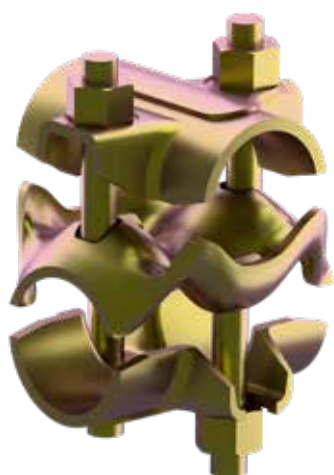
SWIVEL COUPLER FORGED - 2 BOLTS



Cod.	Kg	
GIUNZF-GIRF	1,90	Realizzato in acciaio forgiato Made of steel hot forged
		Elettrozincato Electrolytic galvanized

GIUNTO ORTOGONALE STAMPATO 4 BULLONI

HORTOGONAL COUPLER STAMPED - 4 BOLTS



Cod.	Kg	
GIUNZF-ORT4	1,50	Realizzato in acciaio stampato a freddo Made of steel cold stamped
		Elettrozincato Electrolytic galvanized

GIUNTO GIREVOLE STAMPATO 4 BULLONI

SWIVEL COUPLER STAMPED - 4 BOLTS



Cod.	Kg	
GIUNZF-GIR4	1,70	Realizzato in acciaio stampato a freddo Made of steel cold stamped
		Elettrozincato Electrolytic galvanized

SPINOTTO PER TUBO
TUBE CONNECTION



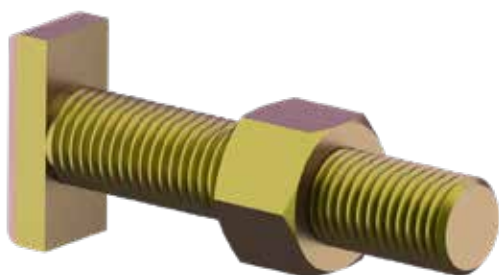
Cod.	Kg	
SPINZF	0,50	Realizzata in acciaio Made of steel
		Verniciato oppure elettrozincato Painted or electrolytic galvanized

GIUNTO SEMPLICE
SIMPLE COUPLER



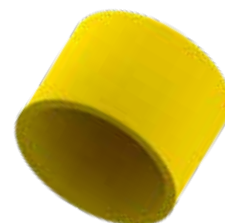
Cod.	Kg	
GIUNZF-SEM	0,70	Realizzato in acciaio Made of steel
		Elettrozincato Electrolytic galvanized

BULLONE COMPLETO PER GIUNTI
GALVANIZED T BOLT FOR COUPLER



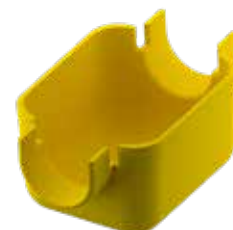
Cod.	Kg	
GIUN-BUL	0,10	Vite + dado in acciaio Screw + bolt of steel
		Elettrozincato Electrolytic galvanized

TAPPO
CAP



Cod.	Kg	
TAPPO	0,02	Realizzato in prolipropilene Made of polypropylene
		Tappo per tubo da \varnothing 48,3 mm Cap for tube from \varnothing 48.3 mm
		Colore giallo Yellow color

COPRIGIUNTO
COUPLER COVER



Cod.	Kg	
CGIUN	0,10	Realizzato in prolipropilene Made of polypropylene
		Colore giallo Yellow color

PONTEGGIO MULTIDIREZIONALE - COMIPONT 3

MULTIDIRECTIONAL SCAFFOLDING - COMIPONT 3

COMIPONT 3 è un sistema modulare, che dispone di tutte le necessarie autorizzazioni italiane ed europee, per la realizzazione di ponteggi o strutture in genere.

Può essere impiegato per le tipiche applicazioni del multidirezionale, ma soprattutto tipologie di montaggio innovative rispetto ai tradizionali schemi di facciata. Realizzato interamente in acciaio S235JR, con tubi prodotti secondo la normativa UNI EN 10219, risulta particolarmente solido e combinato con il trattamento di zincatura a caldo garantisce nel tempo la massima protezione e resistenza dagli agenti atmosferici. I suoi campi applicativi spaziano dal settore edile, industriale, navale e aeronautico, oil and gas, palchi e tribune per spettacoli e manifestazioni. Abbinato ai ponteggi a telaio, permette di realizzare torri di carico con elevate portate, perfette per il recupero e la manutenzione di chiese, monumenti o siti archeologici dove è necessaria una grande flessibilità degli schemi di armatura, nel comparto dei ponti e dei viadotti con strutture sospese o traslabili.

Comipont 3 is a modular system, which has all the necessary Italian and European authorizations, for the realization of scaffolding or structures in general.

It can be used for the typical applications of the multidirectional, but especially innovative types of assembly compared to traditional façade diagrams. Made entirely of S235JR steel, with pipes manufactured according to the Norm UNI EN 10219, it is particularly solid and combined with the treatment of hot dip galvanizing guarantees over time the maximum protection and resistance from the atmospheric agents. Its application fields range from construction, industrial, naval and aeronautical, oil and gas, stages and stands for shows and events. Combined with frame scaffolding, it allows to realize loading towers with high capacities, perfect for the recovery and maintenance of churches, monuments or archaeological sites where it is necessary a great flexibility of the reinforcement schemes, in the sector of bridges and viaducts with suspended or traversable structures.



ELEMENTO DI PARTENZA
STARTING ELEMENT



Cod.	Kg	
90-2860Z	2,00	Realizzato in acciaio S235JR Made of steel S235JR
		Zincato a caldo Hot dip galvanized
		Rosetta a 8 vie 8 way rosette

MONTANTE VERTICALE
VERTICAL UPRIGHT



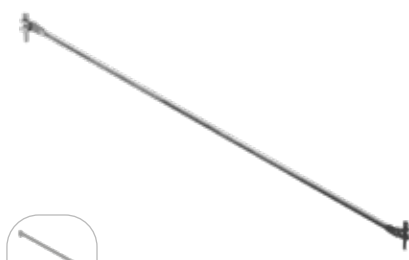
Cod.		Kg	
90-2807Z	4,00 mt	19,60	Realizzata in acciaio S235JR Made of steel S235JR
90-2805Z	3,00 mt	15,00	
90-2803Z	2,00 mt	10,00	Zincato a caldo Hot dip galvanized
90-2802Z	1,50 mt	7,60	
90-2801Z	1,00 mt	5,30	Rosetta a 8 vie 8 way rosette
90-2800Z	0,50 mt	2,70	

CORRENTE GRAFFATO
STAPLED LEDGER



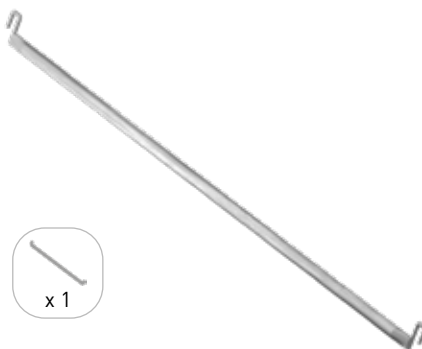
Cod.		Kg
90-2825Z	2,50 mt	8,30
90-2824Z	2,00 mt	6,60
90-2823Z	1,80 mt	6,00
90-2822Z	1,50 mt	5,00
90-2821Z	1,25 mt	4,20
90-2826Z	1,10 mt	3,90
90-2820Z	1,00 mt	3,60

DIAGONALE VERTICALE FACCIATA
VERTICAL BRACE



Cod.		Kg
90-2841Z	2,50 mt	9,20
90-2840Z	2,00 mt	8,30
90-2839Z	1,80 mt	7,80
90-2838Z	1,50 mt	7,30
90-2837Z	1,25 mt	7,00
90-2836Z	1,10 mt	6,80
90-2835Z	1,00 mt	6,70

DIAGONALE ORIZZONTALE IN PIANTA
HORIZONTAL BRACE



Cod.		Kg
90-2851Z	2,50 mt	8,90
90-2850Z	2,00 mt	7,40
90-2849Z	1,80 mt	6,80
90-2848Z	1,50 mt	6,00
90-2847Z	1,25 mt	5,80
90-2846Z	1,10 mt	5,50
90-2845Z	1,00 mt	5,30

SCALA DI SERVIZIO

SERVICE STAIR

La struttura è realizzata da componenti d'acciaio e d'alluminio, la solidità è assicurata dalla robustezza dei materiali utilizzati che, combinata con il trattamento zincatura a caldo, garantiscono nel tempo la massima protezione e resistenza agli agenti atmosferici.

Gli elementi del ponteggio multidirezionale Comipont abbinati alle rampe in alluminio, consentono la creazione di torri scendicchi che possono essere integrate anche ad altri tipi di ponteggi oppure utilizzate singolarmente.

Le dimensioni in pianta della struttura sono di 150x250 cm con interpiano ogni 2 mt, mentre la scala di accesso con struttura in alluminio ha una larghezza di 61 cm.

Corrimani interni e spondine di sommità garantiscono ergonomia e massima sicurezza in cantiere.

In base al diverso impiego e spazi disponibili in loco, possiamo realizzare progetti di:

- Scala monodirezionale, caratterizzata da rampe orientate in un unico verso
- Scala bidirezionale, caratterizzata da rampe che cambiano verso ad ogni piano

The structure is realized with steel and aluminium components, the solidity is assured by the strength of the materials, which, combined with the hot dip galvanization treatment, guarantees the maximum protection and resistance to weathering through time.

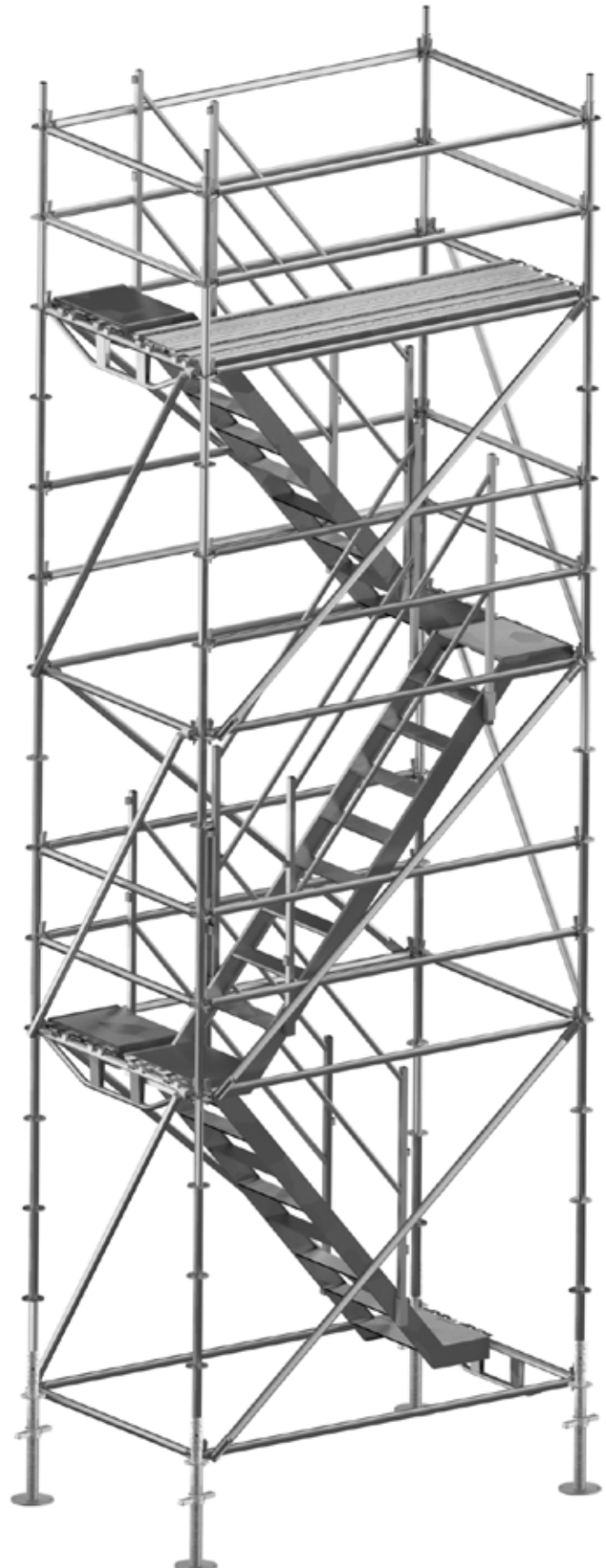
The elements of Comipont multi-directional scaffolding, combined with the aluminium ramps, allow the creation of stair towers that can be also integrated with other types of scaffolding, or can be used singularly.

The plan dimensions of the structure are 150x250 cm with an interstorey every 2 mt, while the access ladder with aluminium structure has a width of 61 cm.

The internal handrails and the top sides guarantee ergonomics and maximum security in the building site.

According to the different use and the spaces available on site, we can realise projects of:

- Unidirectional scale, characterised by one-sense oriented ramps
- Bidirectional scale, characterised by ramps that can change verse at each floor.





CL4

COMPOSITE

CL4

COMPOSITE

COMPOSITE

CL4

COMPOSITE

COMPOSITE

CL4

COMPOSITE

TAVOLE DA PONTEGGIO SCAFFOLDING METAL BOARDS

Tutte le nostre tavole da ponteggio sono costruite interamente con materie prime Italiane, prodotte secondo le normative vigenti e autorizzate dal Ministero per essere utilizzate con i ponteggi Comipont.

La solidità e la rigidità degli impalcati è garantita da profili ad alta tenuta, ottenuti dall'assemblaggio tramite clinchatura e rivettatura dei nastri zincati.

La sicurezza in cantiere è fondamentale, Comipont per ridurre il rischio di scivolamento ha progettato tavole dotate di bugne sul piano di calpestio e gancio di sicurezza interposto sotto la testata per assicurare le tavole al ponteggio ed evitare che si smontino accidentalmente.

I campi d'applicazione delle nostre tavole metalliche spaziano dall'utilizzo in cantiere, alla realizzazione di palchi e tribune per spettacoli e manifestazioni, magazzini industriali, uffici e negozi.

La varietà della nostra gamma di tavole pratiche e funzionali, permette di costruire ponteggi con passi di varie lunghezze: 105 – 180 – 250 – 300 cm

Our scaffolding metal boards are made entirely with Italian steel, produce in accordance to actual norms and authorized from Italian Minister to be used with Comipont scaffolding.

The solidity and rigidity of the decks is guaranteed from high capacity profiles, obtained from assembling by clinching and riveting of galvanized coils.

Safety in the building site is essential, to reduce the risk of slipping, Comipont has designed boards equipped with bosses on the walking surface and a safety hook interposed under the head to ensure the boards to the scaffolding and to prevent them from accidentally disassembling.

The application fields of our metal boards range from the use on building site, to the realization of stages e grandstands for shows and events, industrial warehouses, offices and shops.

The variety of our range of practical and functional boards, allow to build scaffolding with pitch of various length: 105 – 180 – 250 – 300 cm.



TAVOLE IN ACCIAIO

STEEL BOARDS

TAVOLA METALLICA 50 CM

STEEL BOARD 50 CM



Cod.	Kg	Dimensions	Pz	
TAV50-105DX	10,00	500 x 1050 [mm]	50	Realizzato in acciaio S235JR Made of steel S235JR Zincato Galvanized
TAV50-105SX	10,00	500 x 1050 [mm]	50	
TAV50-180DX	14,80	500 x 1800 [mm]	50	
TAV50-180SX	14,80	500 x 1800 [mm]	50	
TAV50-250DX	19,50	500 x 2500 [mm]	50	
TAV50-250SX	19,50	500 x 2500 [mm]	50	

TAVOLA METALLICA 33 CM

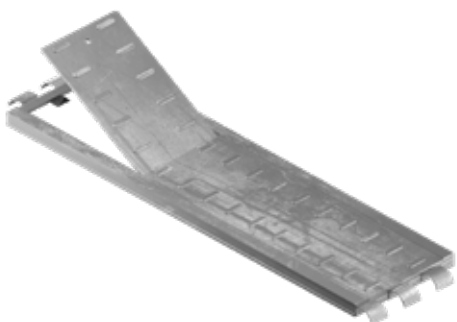
STEEL BOARD 33 CM



Cod.	Kg	Dimensions	Pz	
TAV33-180DX	11,40	330 x 1800 [mm]	50	Realizzato in acciaio S235JR Made of steel S235JR Zincato Galvanized
TAV33-250DX	14,20	330 x 2500 [mm]	50	
TAV33-300DX	18,00	330 x 3000 [mm]	50	

BOTOLA METALLICA 50 CM

STEEL BOARD WITH TRAPDOOR 50 CM



Cod.	Kg	Dimensions	Pz	
TAVB50-180DX	23,70	500 x 1800 [mm]	50	Realizzato in acciaio S235JR Made of steel S235JR Zincato Galvanized
TAVB50-180SX	23,70	500 x 1800 [mm]	50	
TAVB50-250DX	33,00	500 x 2500 [mm]	50	
TAVB50-250SX	33,00	500 x 2500 [mm]	50	

BOTOLA METALLICA 66 CM

STEEL BOARD WITH TRAPDOOR 66 CM



Cod.	Kg	Dimensions	Pz	
TAVB65-180DX	28,00	660 x 1800 [mm]	50	Realizzato in acciaio S235JR Made of steel S235JR
TAVAB65-250DX	35,00	660 x 2500 [mm]	50	Zincato Galvanized

CONTENITORE PER TAVOLE

CONTAINER FOR STEEL BOARDS



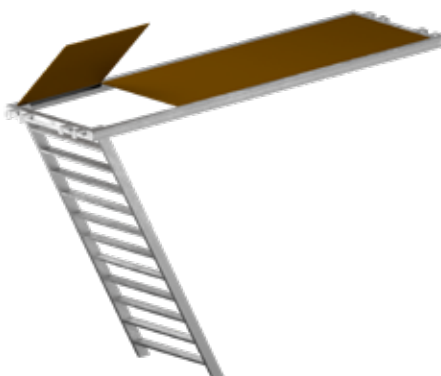
Cod.	Kg	
CNTTAV	29,30	Realizzato in acciaio S235JR Made of steel S235JR
		Verniciato in rosso Ral 3009 Painted red Ral 3009
		Dimensioni interne: 1748 x 787 x 950 [mm] Internal dimensions: 1748 x 787 x 950 [mm]

TAVOLE IN ALLUMINIO

ALLUMINIUM BOARDS

BOTOLA ALLUMINIO MULTISTRATO + SCALA

ALLUMINIUM-PLAYWOOD BOARD
WITH TRAPDOOR AND LADDER



Cod.	Kg	Dimensions	Pz	
TAVAB65-180DX	22,00	660 x 1800 [mm]	1	Realizzata in alluminio Made in aluminium
TAVAB65-250DX	24,50	660 x 2500 [mm]	1	Pianale realizzato in plywood
TAVAB65-300DX	29,00	660 x 3000 [mm]	1	Playwood platform

LAMIERE FERMAPIEDI

STEEL TOEBOARDS

FERMAPIEDE METALLICO

STEEL TOEBOARD



Cod.	Kg	Dimensions	Pz	
FER070	1,80	200 x 700 [mm]	35	Realizzato in acciaio S235JR Made of steel S235JR Zincato Galvanized
FER105	2,30	200 x 1050 [mm]	35	
FER180	4,50	200 x 1800 [mm]	25	
FER250	6,30	200 x 2500 [mm]	25	
FER300	8,00	200 x 3000 [mm]	25	







ALTRI PRODOTTI OTHER PRODUCTS

PRODOTTI VARI

OTHER PRODUCTS

CAVALLETTO DOPPIO REGOLABILE VERNICIATO

ADJUSTABLE DOUBLE TRESTLE PAINTED



Cod.	Kg	
CAVDOPF180	15,20	Realizzato in acciaio S235JR Made of steel S235JR
		Verniciato in rosso Ral 3009 Red painted Ral 3009
		Dimensioni: 1100 x 1800 [mm] Dimensions: 1100 x 1800 [mm]

CAVALLETTO DOPPIO REGOLABILE ZINCATO

ADJUSTABLE DOUBLE TRESTLE GALVANIZED



Cod.	Kg	
CAVDOPFZF180	15,20	Realizzato in acciaio S235JR Made of steel S235JR
		Elettrozincato Electrolytic galvanized
		Dimensioni: 1100 x 1800 [mm] Dimensions: 1100 x 1800 [mm]

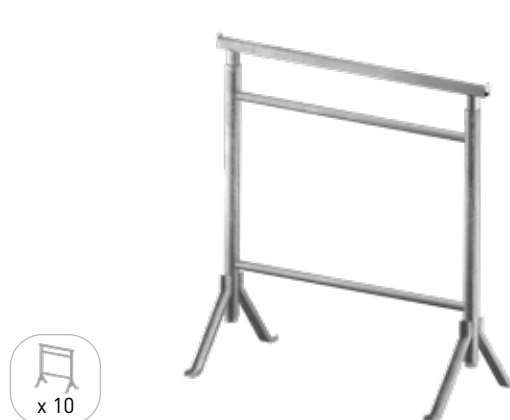
CAVALLETTO TRIPLO / ESTENSIBILE

TRIPLE TRESTLE / EXTENSIBLE



Cod.	Kg	
CAVTRI	24,20	Realizzato in acciaio S235JR Made of steel S235JR
		Verniciato in rosso Ral 3009 Red painted Ral 3009
		Lunghezza: 2000 x 3800 [mm] Altezza: 800 x 1300 [mm] Length: 2000 x 3800 [mm] Height: 800 x 1300 [mm]

CAVALLETTO GIREVOLE



Cod.	Kg	
CAVDOPG180	11,20	Realizzato in acciaio S235JR Made of steel S235JR
		Verniciato in rosso Ral 3009 Red painted Ral 3009
		Dimensioni: 1100 x 1800 [mm] Dimensions: 1100 x 1800 [mm]

TRAMOGGIA
HOPPER



Cod.	Kg	
TRAMAPE	15,20	Realizzato in prolipropilene Made of polypropylene
		Colore giallo Yellow color

CONVOGLIATORE/ SCIVOLO
RUBBISH CHUTE



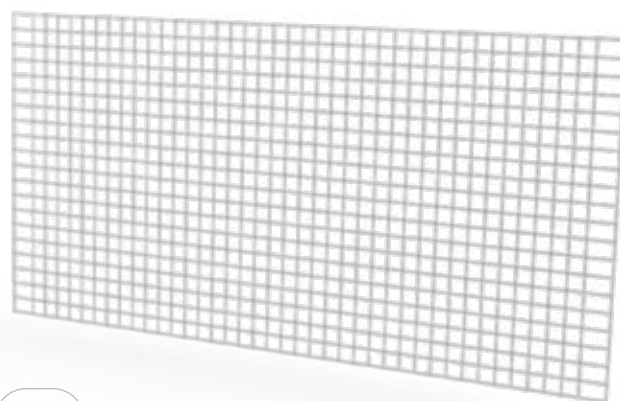
Cod.	Kg	
SCIV	9,00	Realizzato in prolipropilene Made of polypropylene
		Colore giallo Yellow color

PORTA TRAMOGGIA
HOLDER FOR HOPPER



Cod.	Kg	
TRATELZF	16,00	Realizzata in acciaio Made of steel
		Telaio per tramoggia Frame for hopper
		Elettrozincato Electrolytic galvanized

RETE DA MASSETTO



Cod.	Kg	
RETEMASZF	0,72	Realizzato in acciaio S235JR Made of steel S235JR
		Elettrozincato Electrolytic galvanized
		Dimensioni: 2000 x 1000 [mm] Dimensions: 1100 x 1800 [mm]

STRETTOIA S1
SAFTEY PARAPET S1



STRETTOIA S2
SAFTEY PARAPET S2



Cod.	Kg	
STRZF-1	6,50	Realizzato in acciaio S235JR Made of steel S235JR
		Elettrozincato Electrolytic galvanized
		Altezza utile: 1000 [mm] Useful height: 1000 [mm]

Cod.	Kg	
STRZF-2	2,50	Realizzato in acciaio S235JR Made of steel S235JR
		Elettrozincato Electrolytic galvanized
		Altezza utile: 1100 [mm] Useful height: 1100 [mm]

STRETTOIA S3
SAFTEY PARAPET S3



STRETTOIA S4
SAFTEY PARAPET S4



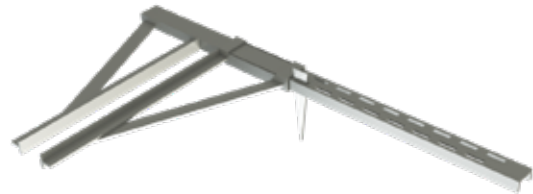
Cod.	Kg	
STRZC-3	4,20	Realizzato in acciaio S235JR Made of steel S235JR
		Zincato a caldo Hot dip galvanized
		Altezza utile: 420 [mm] Apertura morsa: 800 [mm] Useful height: 800 [mm]

Cod.	Kg	
STRZC-4	4,50	Realizzato in acciaio S235JR Made of steel S235JR
		Zincato a caldo Hot dip galvanized
		Altezza utile: 800 [mm] Useful height: 800 [mm]

STRETTOIA S5
SAFTEY PARAPET S5



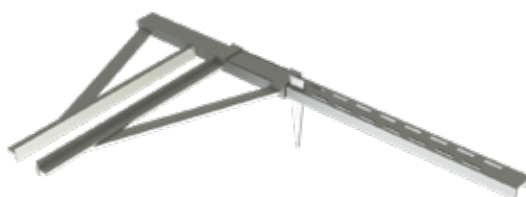
STRETTOIA S6
SAFTEY PARAPET S6



Cod.	Kg	
STRZF-5	2,70	Realizzato in acciaio S235JR Made of steel S235JR
		Elettrozincato Electrolytic galvanized
		Altezza utile: 1100 [mm] Useful height: 1100 [mm]

Cod.	Kg	
STRZF-6	7,60	Realizzato in acciaio S235JR Made of steel S235JR
		Elettrozincato Electrolytic galvanized
		Altezza utile: 1000 [mm] Useful height: 1000 [mm]

STRETTOIA S7
SAFTEY PARAPET S7



Cod.	Kg	
STRZC-7	8,40	Realizzato in acciaio S235JR Made of steel S235JR
		Elettrozincato Electrolytic galvanized
		Altezza utile: 1200 [mm] Useful height: 1200 [mm]

CHIODI
NAILS



Cod.	Kg	
CHI13X030	1080	Venduto in bancali da 1080 kg Sold in pallets of 1080 kg
CHI15X050		
CHI16X060		
CHI17X070		
CHI18X080		
CHI20X100		

FILO COTTO BIANCO IN BOBINE
WHITE ANNEALED WIRE IN HANKS



Cod.	Kg	
BOBFCB4X2	1125	Venduto in bancali da 1125 kg Sold in pallets of 1125 kg
BOBFCB4X3		
BOBFCB5X2		
BOBFCB5X3		

FILO COTTO NERO
BLACK ANNEALED WIRE



Cod.	Kg	
FILCN16	500	Ø 2,70 [mm]
FILCN17		Ø 3,00 [mm]
FILCN19		Ø 4,00 [mm]
FILCN21		Ø 5,00 [mm]

GOLFARE COMPLETO PER ANCORAGGIO
COMPLETE EYEBOLT FOR ANCHOR



Cod.	Kg	
TASTZF	1,20	Realizzato in acciaio Made of steel Occhiolo ø 22 mm Eye screw ø 22 mm Elettrozincato Electrolytic galvanized



COMIPONT
we build your success

“

Dietro ogni impresa di successo
c'è qualcuno che ha preso
una decisione coraggiosa ”



COMIPONT
we build your success

Comipont S.p.A.

via Nicolò Tartaglia, 14
25024 Porzano di Leno
Brescia · Italy

Tel. +39 030 9068353

Fax: +39 030 9038229

info@comipont.it

www.comipont.it